

# wifag areal



Entwicklung WIFAG-Areal, Bern

**Stadt Bern /  
Mali International AG /  
Leinenweberei Bern AG**

DIALOG Nordquartier  
Vereinsitzung vom 19. August 2020

# WIFAG-Areal



# Bearbeitungsperimeter





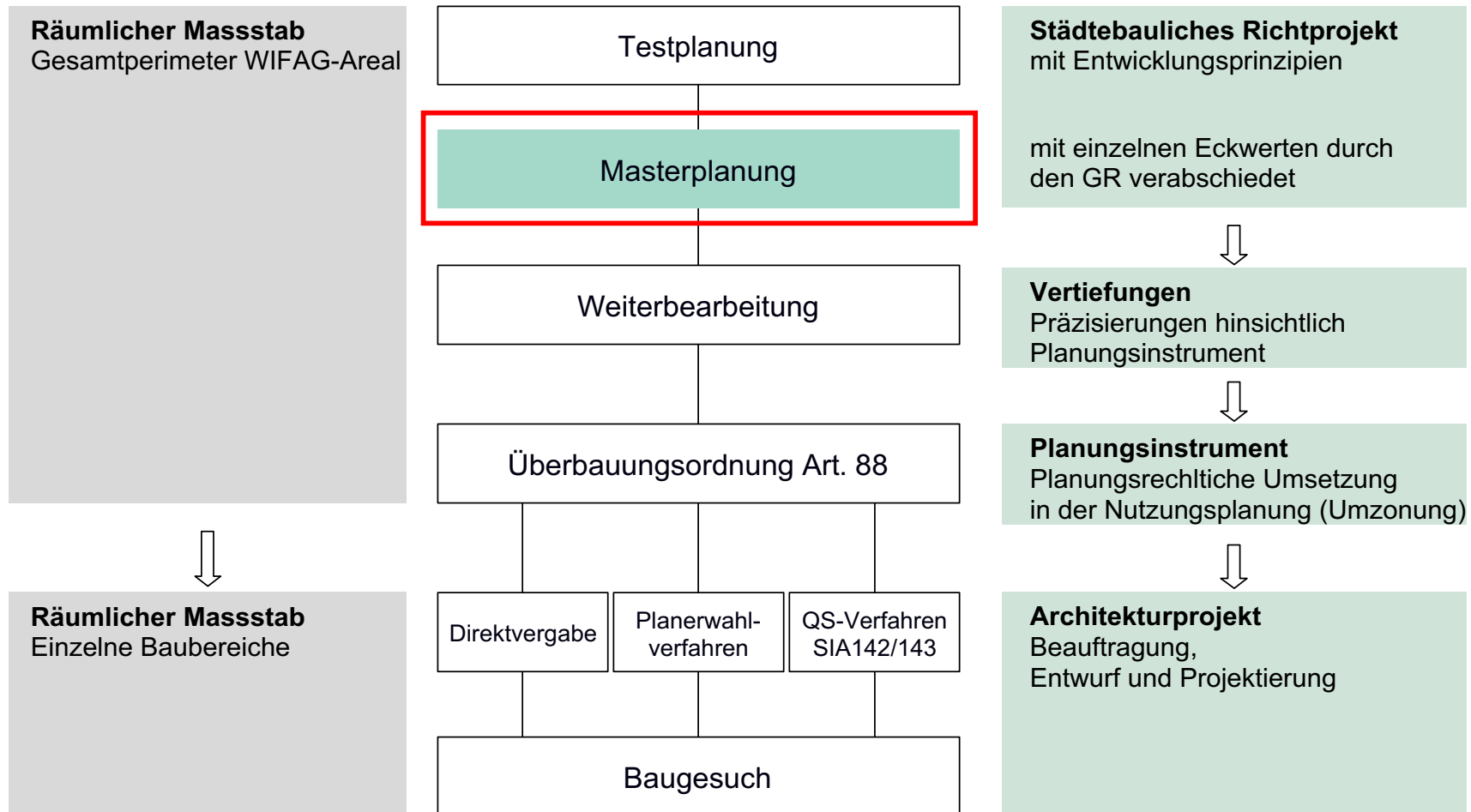
# WIFAG-Areal und Umgebung





# Prozess

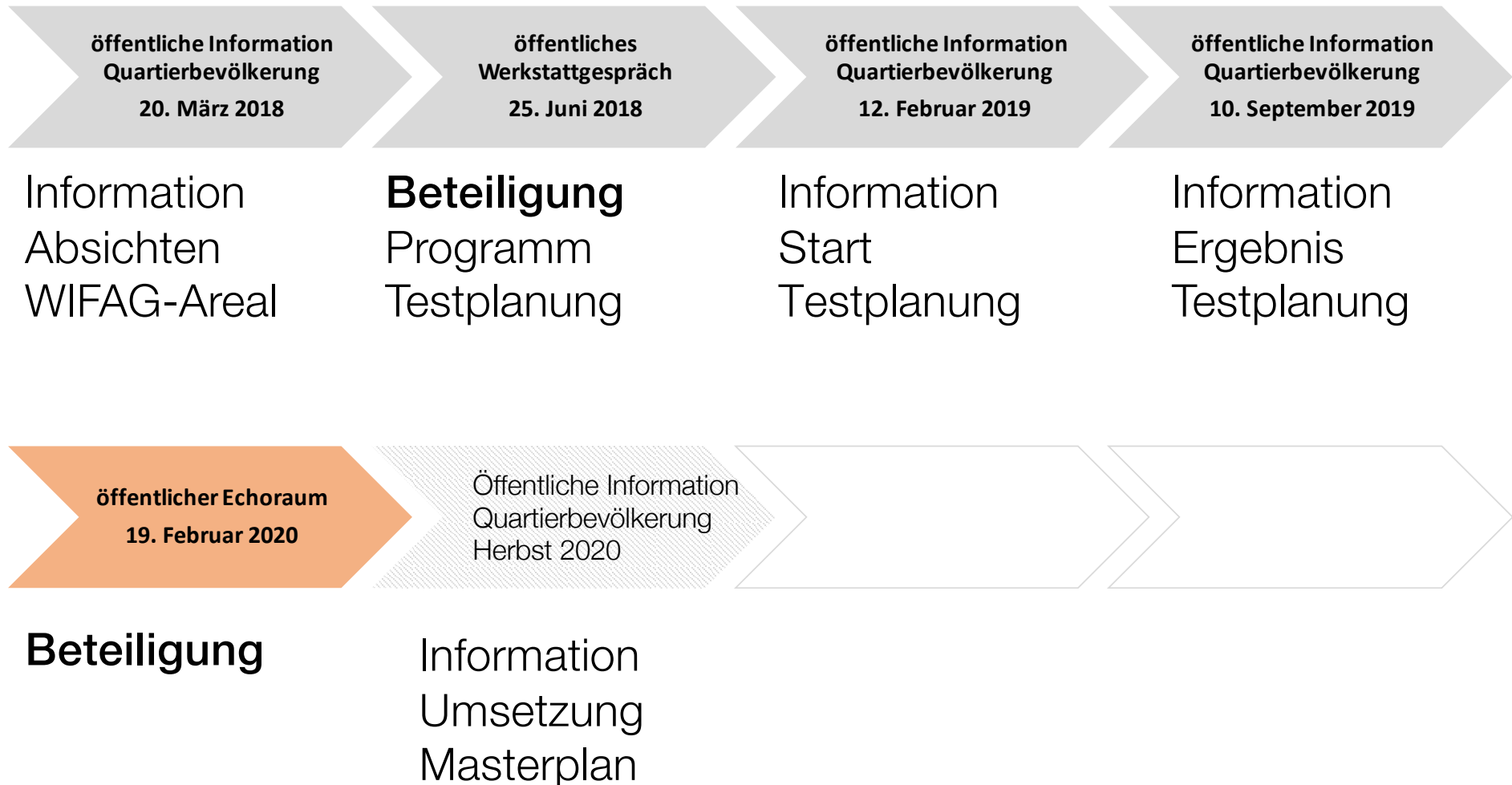
# Übersicht Gesamtprozess



## Meilensteine

- Masterplan: Abschluss Ende Mai 2020
- Planungsauslösung durch Gemeinderat: 1. Juli 2020
  
- **Vertiefungsarbeiten:** ab Ende August 2020
- Planungsvereinbarung Phase 2: Herbst 2020
- Planungsinstrumente (UeO): Winter 2020/21
- Mitwirkungsaufgabe: Sommer 2021

# Welche Beteiligung des Quartiers hat stattgefunden?

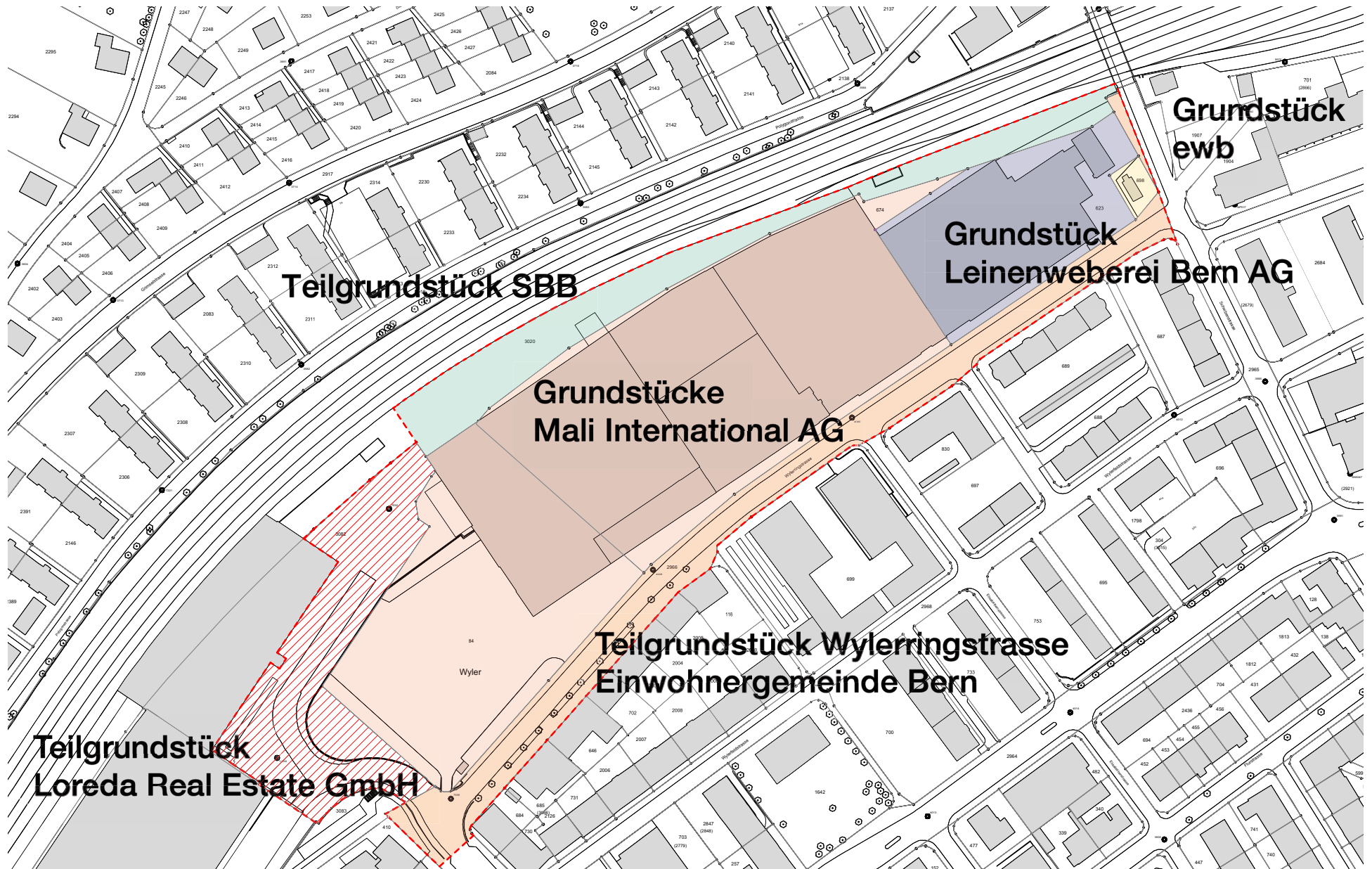




# Masterplan

Sept. 2019 – Mai 2020

# Bearbeitungsperimeter Masterplan



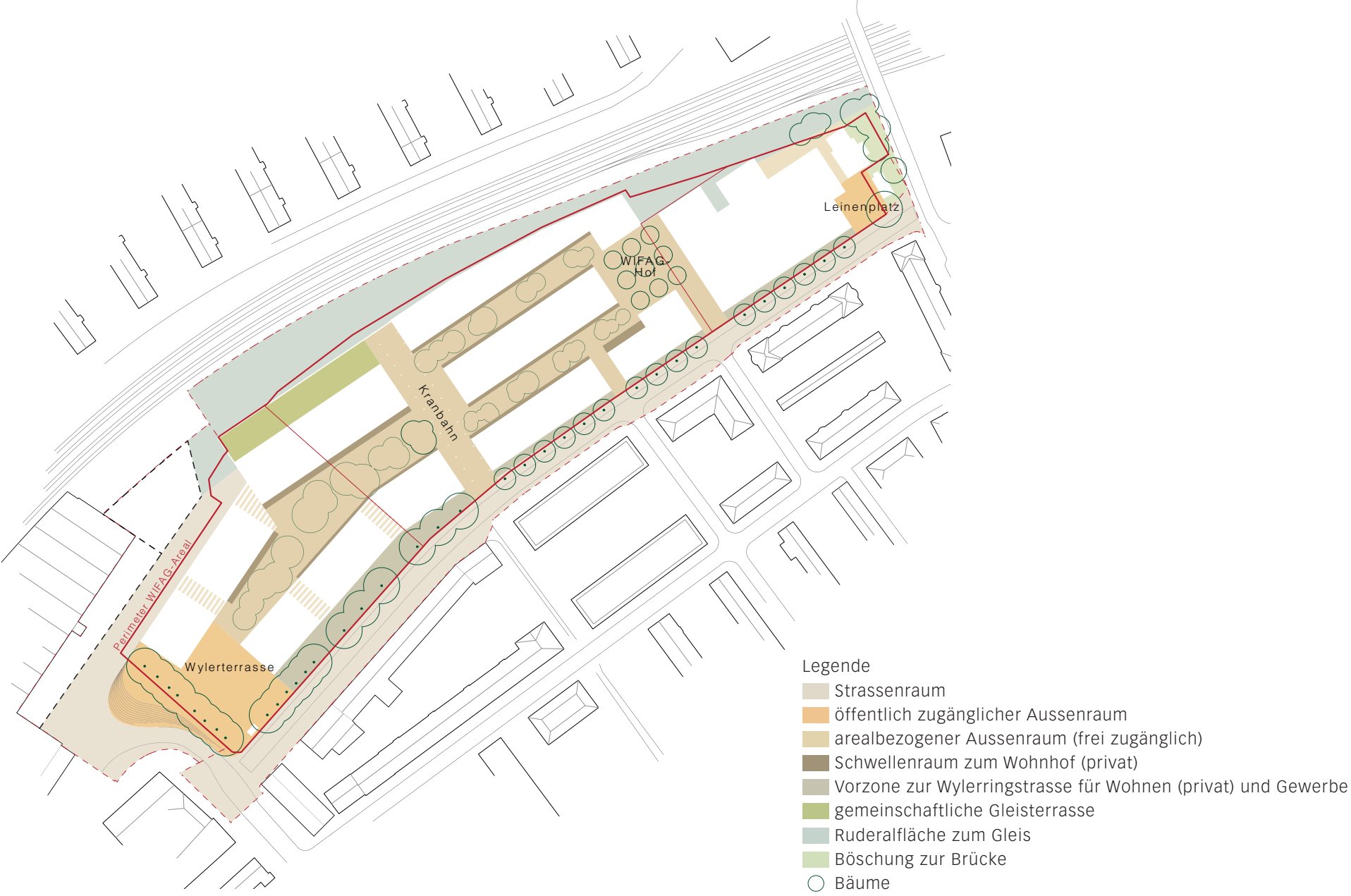
# Städtebauliches Richtprojekt

(Ergebnis Testplanung und Weiterbearbeitung / vorgestellt Echoraum 19.2.20)





# Freiraum



# Nutzungen



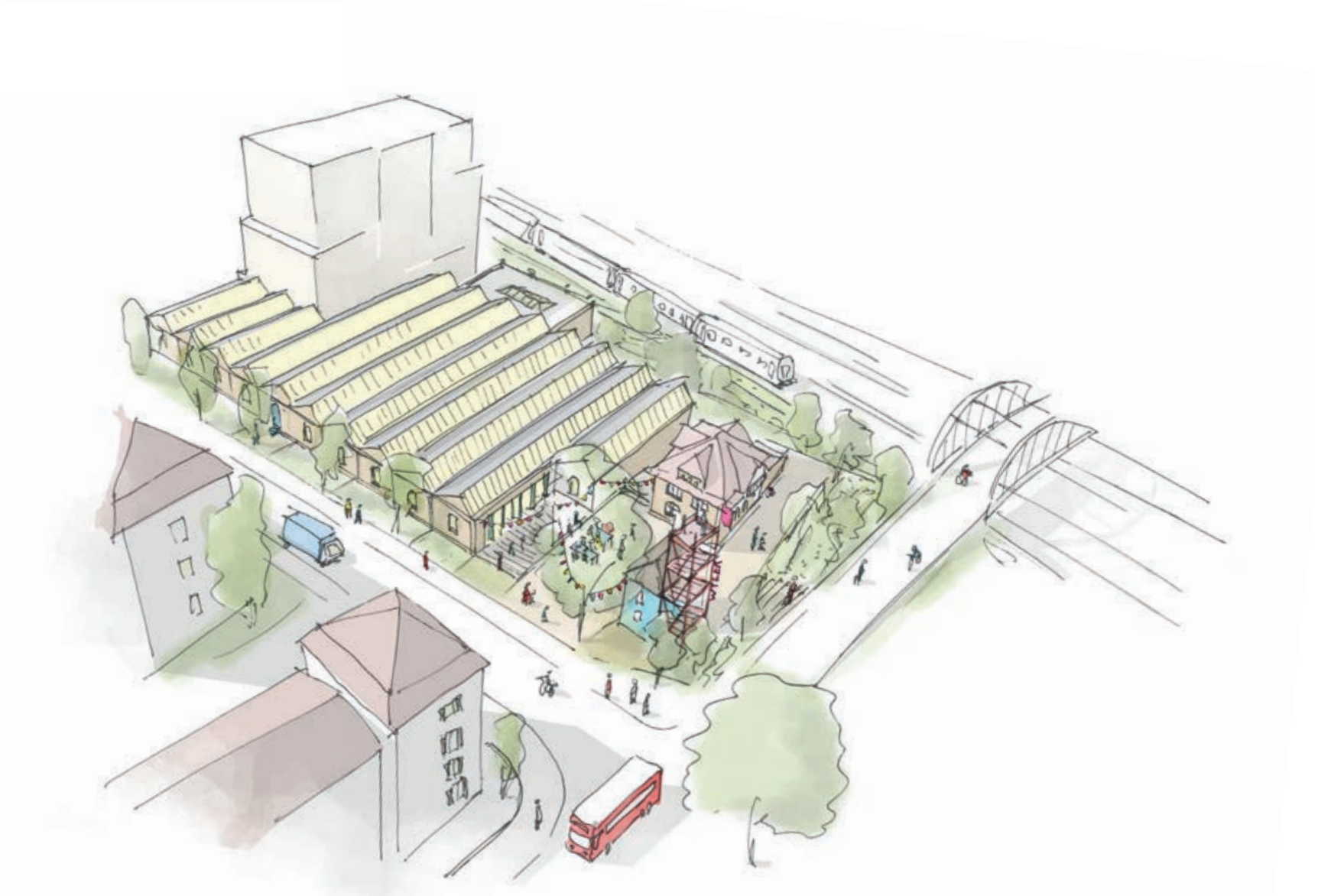




# Wylerterrasse

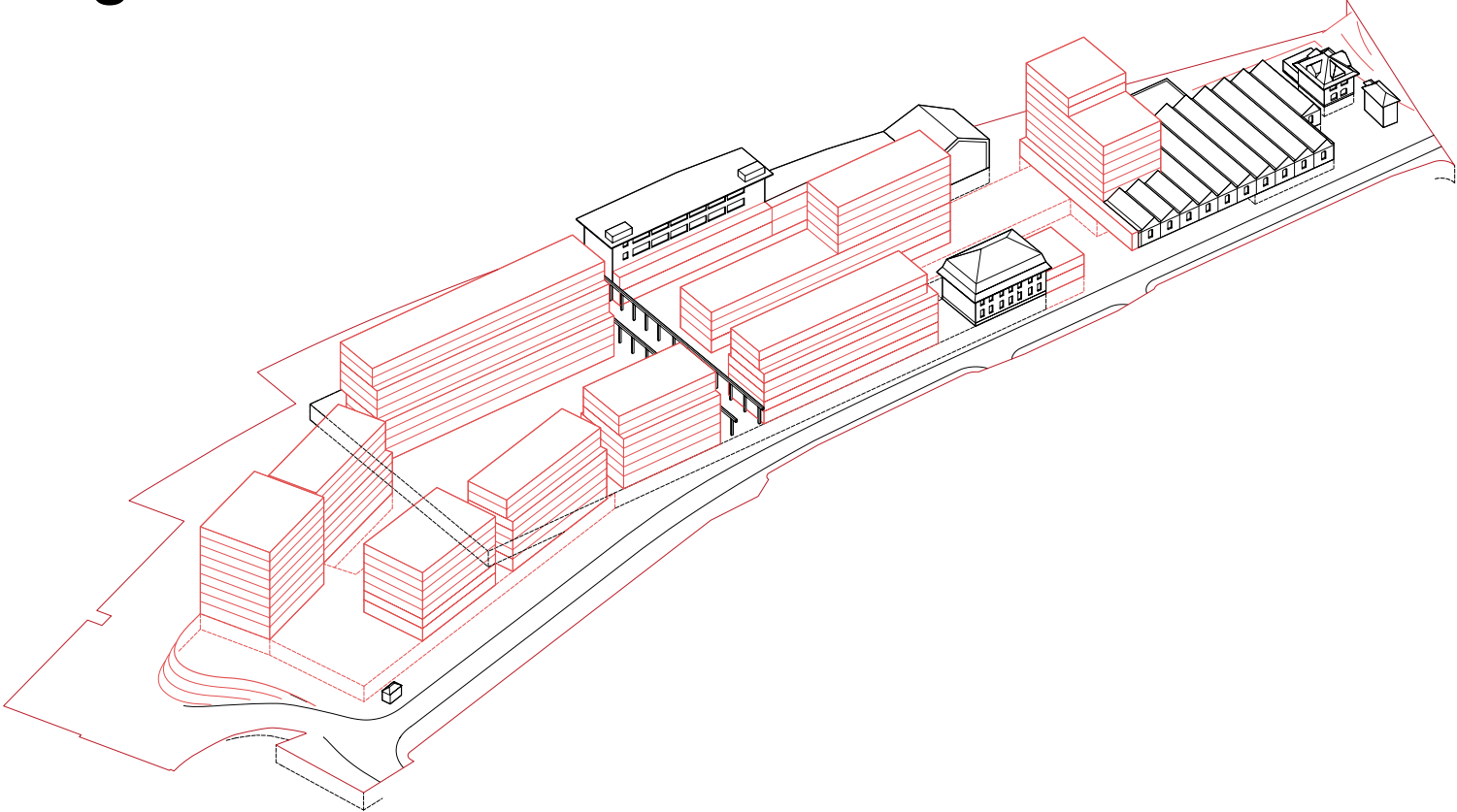


# Leinenplatz

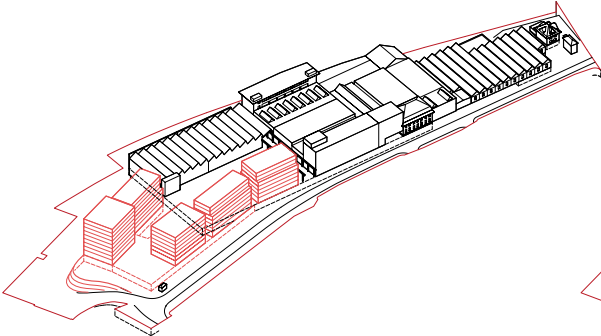


# Etappierung

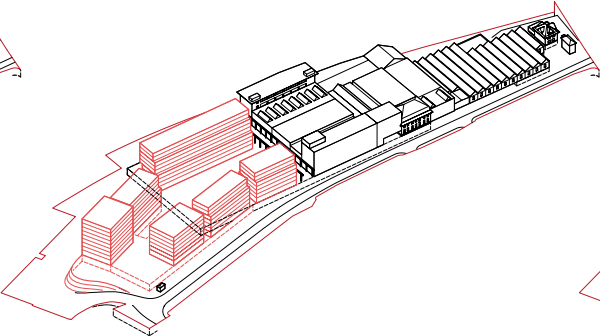
Axonometrie



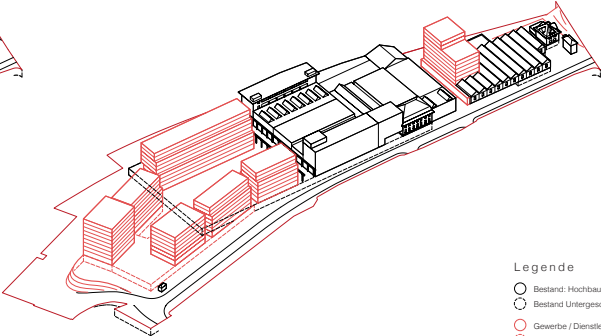
Axonometrie - Etappe 1A



Axonometrie - Etappe 1A & 1B



Axonometrie - Etappe 1A, 1B & Leinenweberei



- Legende
- Bestand: Hochbauten
  - Bestand: Untergeschoße
  - Gewerbe / Dienstleistung / Atelier
  - Anreizübun



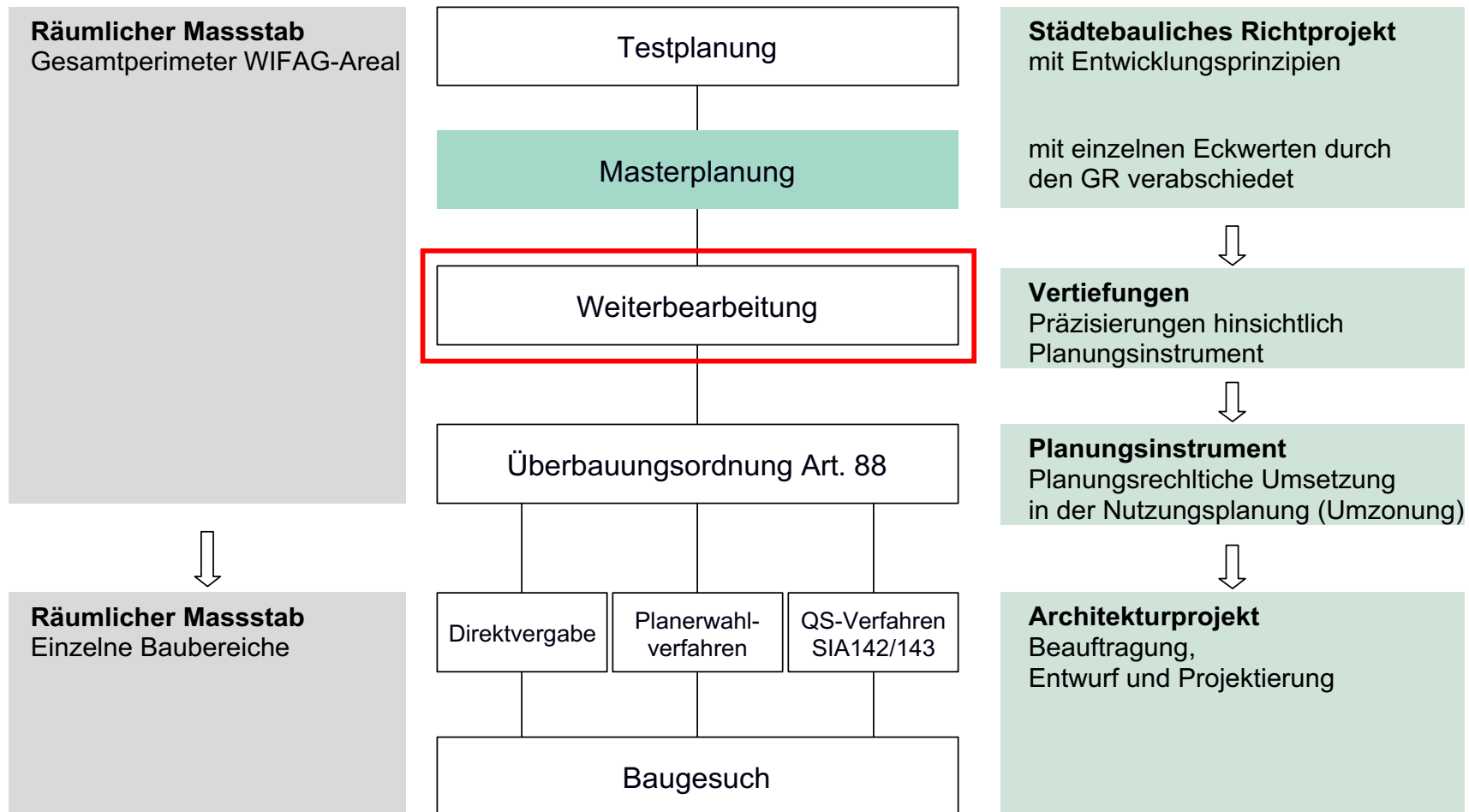
# Modell



# Nächster Schritt

# Vertiefungsarbeiten ab August 2020

# Gesamtprozess





## Vertiefungsarbeiten

- Strassenprojekt Wylerringstrasse
- Potenzialstudie Leinenweberei
- Gesamtkonzepte zu  
Nutzung, Freiraum, Mobilität, Betrieb, Energie/Haustechnik
- Erschütterungsmessungen
- Rahmenbedingungen Architektur

# Kommunikation

## Nächste öffentliche Informationsveranstaltung

– Dienstag, 24. November 2020, 17.00-19.30 Uhr

Orientierung Quartier zum Projektstand und Termin öffentliche Info:

> Bis Ende August 2020

> Per Infomail, Anzeiger Nordquartier und website



