



Schweizerische Eidgenossenschaft
Confédération suisse
Confederazione Svizzera
Confederaziun svizra

Eidgenössisches Departement für
Umwelt, Verkehr, Energie und Kommunikation UVEK

Bundesamt für Strassen ASTRA
Filiale Thun

Umgestaltung Anschluss Wankdorf

Information DIALOG Nordquartier





Wir stellen uns vor



David Wetter

Filialchef ASTRA Thun



Andri Sinzig

Bereichsleiter Projektmanagement Nord





Begrüssung

Agenda

Einleitung

Projekt Bern Umgestaltung Anschluss Wankdorf (BUGAW)

Projekte Raum Bern



**Reduktion auf Facts
und «Hotspots»**



Sie wissen längst.....

Umgestaltung Anschluss Wankdorf

Bedeutung des Anschlusses Wankdorf für die Stadt, Region und Kanton ...



Sport... Arbeit... Freizeit...

BUGAW
Bundesamt für Strassen ASTRA
Filiale Thun

Umgestaltung Anschluss Wankdorf

Bedeutung des Anschlusses Wankdorf für die Stadt, Region und Kanton ...



Der Anschluss Wankdorf ist ein integraler Bestandteil des ESP Wankdorf! Er bildet eine **verkehrliche Voraussetzung**.

BUGAW
Bundesamt für Strassen ASTRA
Filiale Thun

Umgestaltung Anschluss Wankdorf

Heutige Situation:

- Anschluss an Kapazitätsgrenze
- Unfallschwerpunkt
- Schlechte, unattraktive Langsamverkehrsverbindungen
- Starke Trennwirkung auf Allmenden / Erholungsräume



BUGAW
Bundesamt für Strassen ASTRA
Filiale Thun

Umgestaltung Anschluss Wankdorf

Lösungsansatz

- **Entflechtung** der Verkehrsströme
→ führt zu mehr **«Effizienz»** des Gesamtsystems
- Bessere **Organisation** des Anschlusses – und dies bei ca. gleichbleibender Verkehrsfläche
→ resultiert höhere **Verfügbarkeit**
→ resultiert mehr **Sicherheit**
→ leistet erheblicher Beitrag zur **Vernetzung** der Stadt/ Gemeinden/ Region/ Kanton



BUGAW
Bundesamt für Strassen ASTRA
Filiale Thun

Umgestaltung Anschluss Wankdorf

Projekthauptelemente:

- Bau dreier **Rampenbrücken** → Verkehrsströme blockieren sich nicht mehr gegenseitig, es können Rückhalteräume gebildet werden
- **«Einbahn»** Bolligenstrasse → Entlastung Knoten
- Langsamverkehr **kreuzungsfrei** → Verbesserung LV



BUGAW
Bundesamt für Strassen ASTRA
Filiale Thun

Umgestaltung Anschluss Wankdorf

Ziele **«ASTRA»**:

- 1) Verbesserung Verträglichkeit, Sicherheit & Verfügbarkeit ohne zusätzliche Verkehrsfläche
- 2) neue, sichere Langsamverkehrsverbindungen
- 3) Optimierung Zufahrt Bernexpo
- 4) hochwertige Planung

Ergänzte **«städtische»** Ziele:

- 5) grösstmöglicher Erhalt des Charakters der Allmenden
- 6) maximaler Erhalt Wald

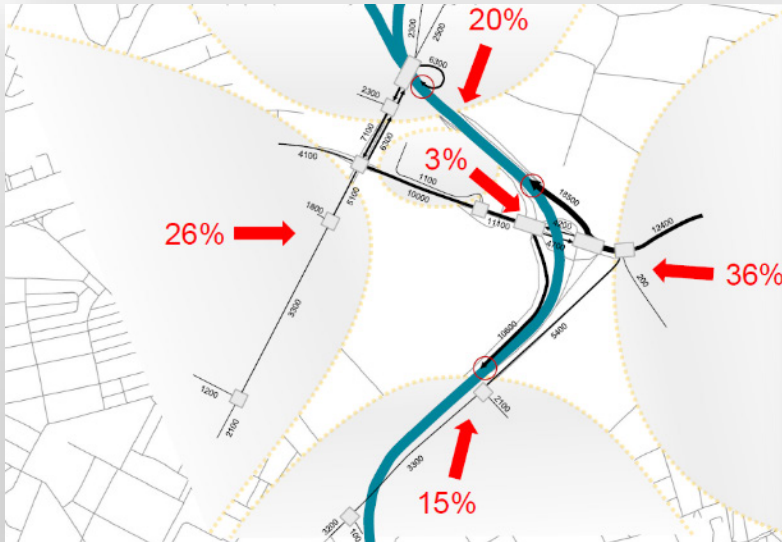


BUGAW
Bundesamt für Strassen ASTRA
Filiale Thun

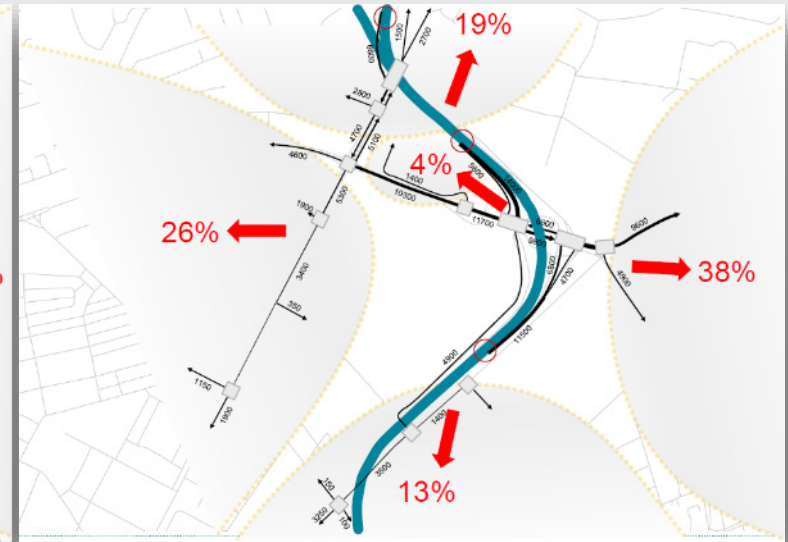


Facts

- Das Projekt dient **nicht nur** der Stadt Bern



Einfahrten Nationalstrasse
ca. 60 % «aus» der Region («nur» 40% Stadt Bern)



Ausfahrten Nationalstrasse



Facts

Verbesserung **Verkehrsfluss** und **Sicherheit**

Neue Lösung mit kreisförmigen Rampen:

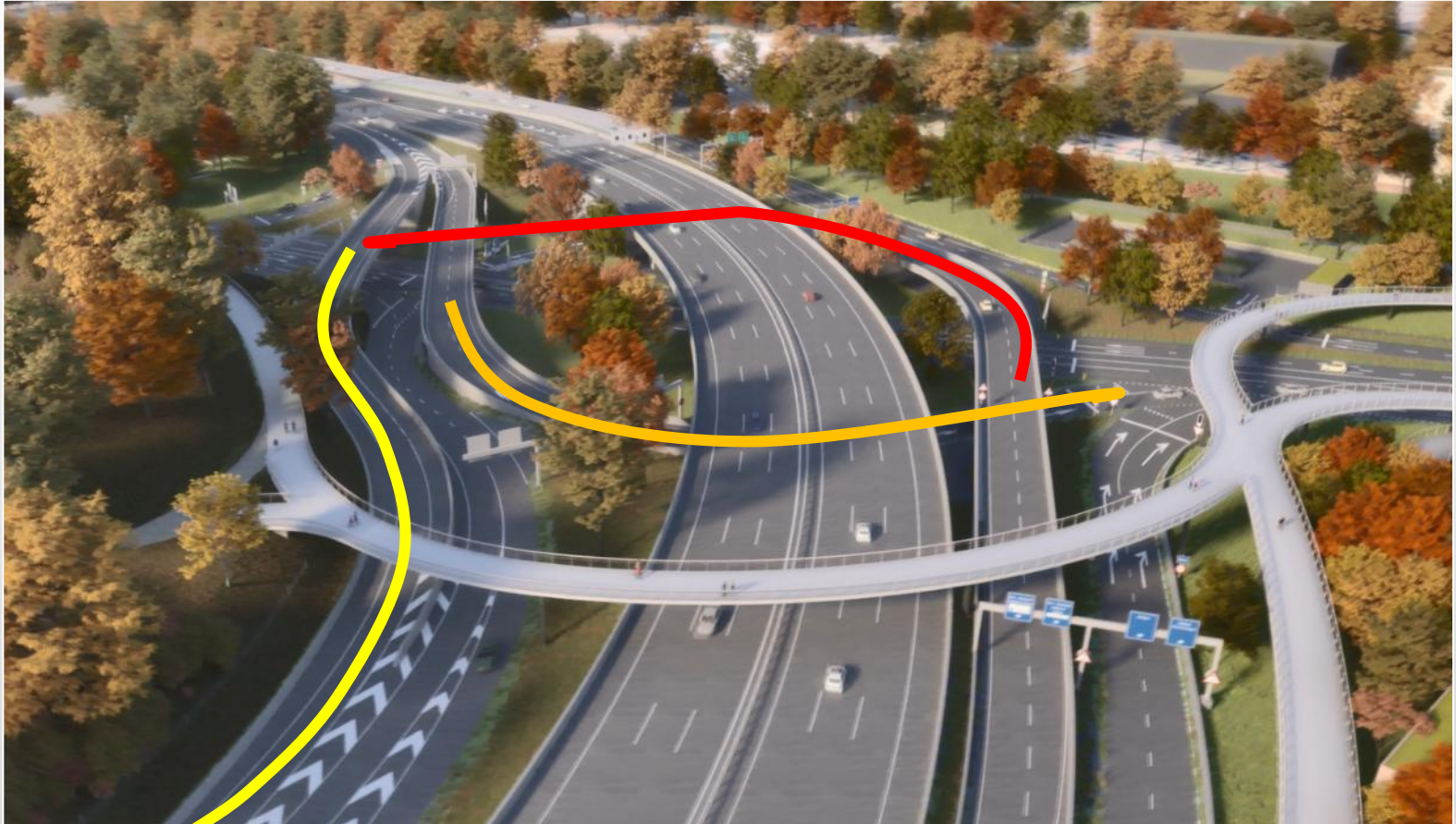
- Verkehrsströme blockieren sich nicht mehr gegenseitig
- Es können Rückhalteräume gebildet werden





Facts

Rückhalteräume erlauben Verkehrsmanagement





Facts

«Hotspot»: **Mehr Verkehr in der Stadt!**

Nein – maximales Kontingent Wankdorfplatz wird respektiert

Übergeordnetes Konzept hält Verkehr aus Quartieren fern

Plafonierung



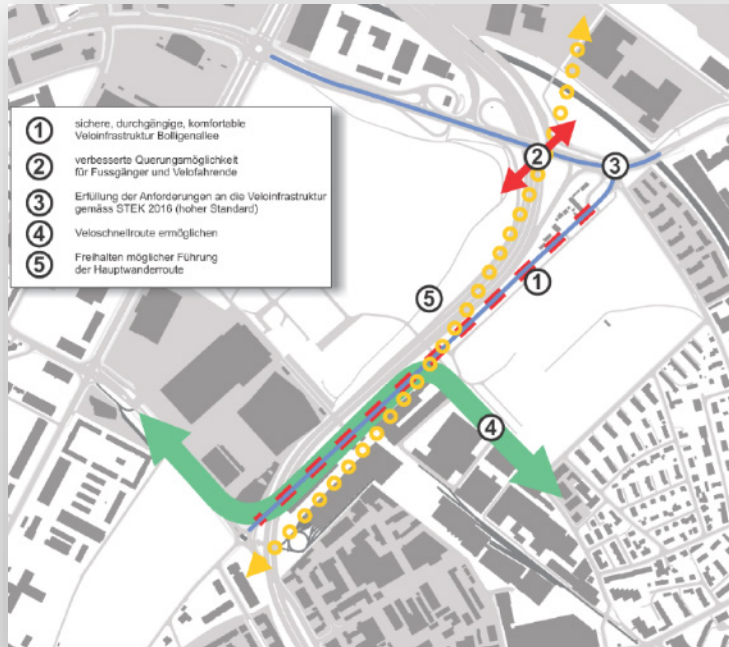


Facts

neue, sichere Langsamverkehrsverbindungen

- **gestärkte** LV-Verbindungen

Ziele:



Umsetzung:





Facts

neue, sichere Langsam-
verkehrsverbindungen

- **gestärkte** LV-Verbindungen





Facts

«Hotspot»: **Steigung der LV-Brücke ist «unmenschlich»!**

Nein – die Steigung von 4.5% ist «human»

z.B. Zieglerstrasse 4.8%

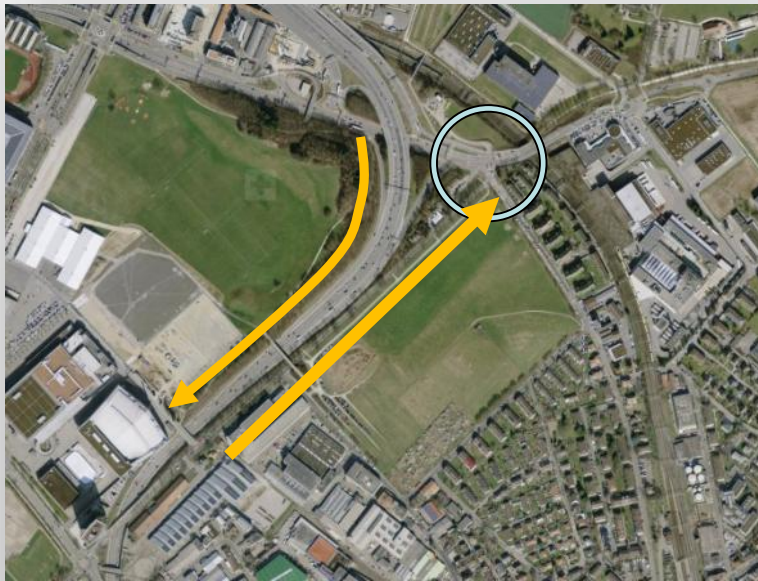




Facts

Optimierung Zufahrt Bernexpo

- Knoten Schermenweg / Bolligenstrasse wird **entlastet** ...
- aber auch: Verkehr wird direkter geführt, zudem wird **Parkleitsystem** installiert → Entlastung für Quartiere!



Einbahnsystem Bolligenstrasse



Facts

Grösstmöglicher Erhalt des Charakters der Allmenden

- Charakter der Allmenden bleibt erhalten
- Rolle als Naherholungsgebiet wird unterstützt
- Raum wird insgesamt an Attraktivität gewinnen!

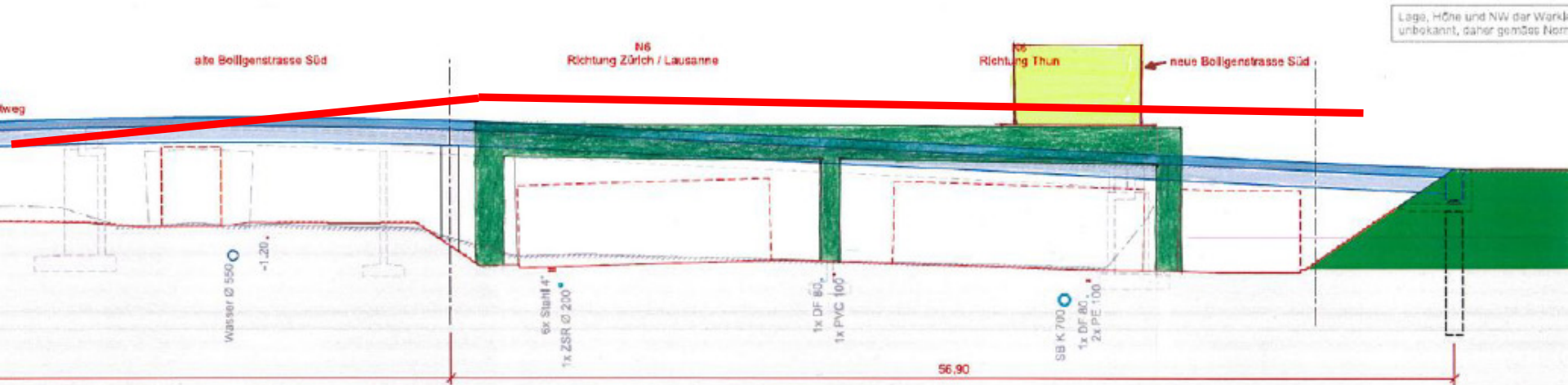




Facts

«Hotspot»: Eindeckung!

- Rasch in der Tunnelnorm → hohe Anforderungen
- Auswirkungen auf die kleine Allmend massiv





Facts

maximaler Erhalt Wald





Facts

«Hotspot»: Die Rodung ist Wahnsinn!





Facts

«Hotspot»: **Versiegelung!**

- Nur ca. 12% mehr Verkehrsfläche
- Neuversiegelung ca. 134 m x 134 m





Facts

«Hotspot»: **Die Rodung der Allee ist Wahnsinn!**

Jein – aber nur von
kurzer Dauer
und nur einseitig

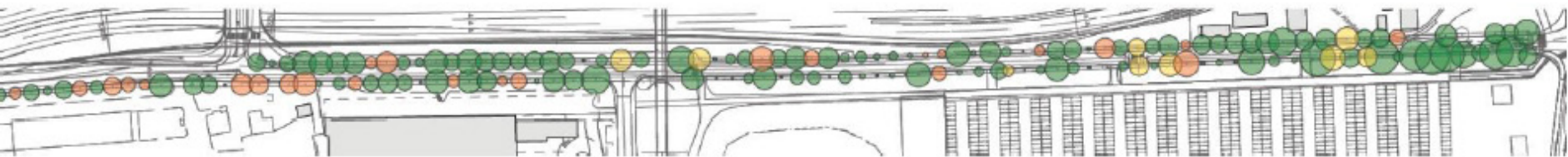


Abbildung 30: Lebenserwartung Bäume

- Lebenserwartung 5 Jahre
- Lebenserwartung 5+ Jahre
- Lebenserwartung 10 / 10+ Jahre



Facts

«Hotspot»: Sicherheit in der Nacht!





Umgestaltung Anschluss Wankdorf





Umgestaltung Anschluss Wankdorf



Chancen des Projekts

- **ESP** kann weiterentwickelt werden
- Das **Gesamtverkehrssystem** im Raum Wankdorf funktioniert auch zukünftig
- «Adäquate» **Langsamverkehrsführung**
- Ein **gestalteter** Raum (das Tor zu Bern...)
- Elimination eines **Unfallschwerpunkts**
- Zukunftsgerichtetes **Verkehrsmanagement** ermöglichen
- **Schutz** der Quartiere
- **Umweltverträglichkeit** verbessern



Umgestaltung Anschluss Wankdorf

Auflage und geplante Kommunikation

- Auflage ab 26.01. bis 24.02.
- Gemeinsame PK 27.01.

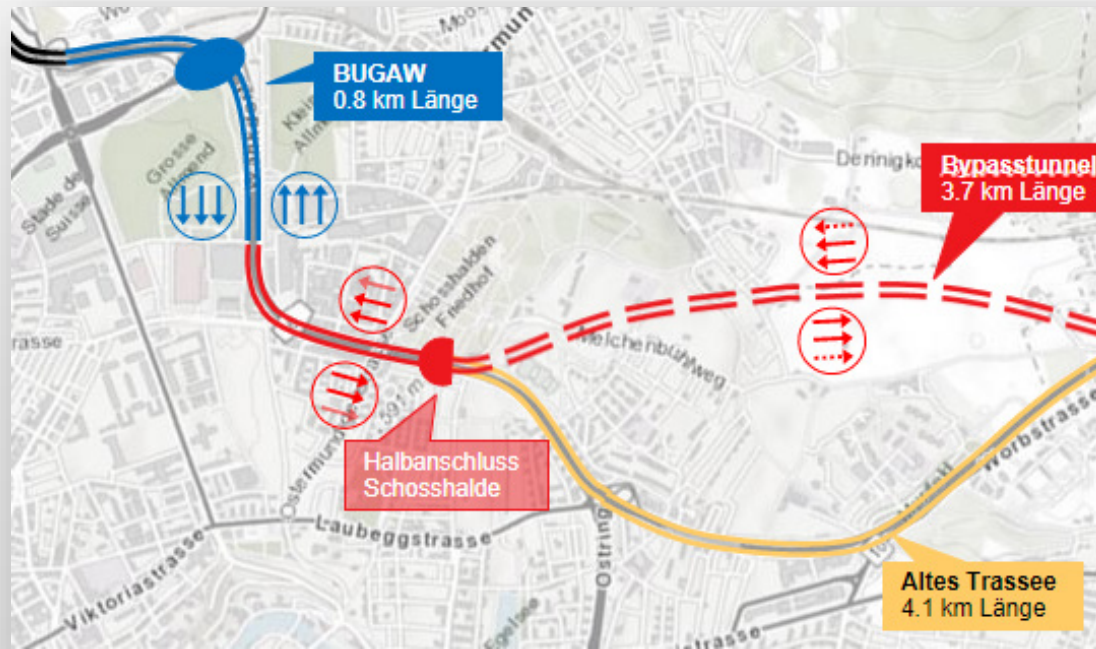




Umgestaltung Anschluss Wankdorf

Abhängigkeit zu Bypass

- Ohne Anschluss Wankdorf, kein Bypass!





Umgestaltung Anschluss Wankdorf

Abhängigkeit zu Bypass

- Ohne Anschluss Wankdorf, kein Bypass!

der Abschnitt Ostring ist **kapazitätslimitierend**. Nur das Projekt ByBO kann diesen beheben.

- durch ByBO entstehen **Verkehrsumlagerungen** vom untergeordneten Netz auf die Nationalstrasse
- **Druck** auf den Anschluss Wankdorf wird erhöht
- **Überlast** Anschluss Wankdorf
- der **Stauraum** Anschluss Wankdorf ist zwingend



Umgestaltung Anschluss Wankdorf

Abhängigkeit zu Bypass

- Ohne **Bausteine im Raum Wankdorf** ... Bypass!
Teil der Testplanung Wankdorf, welche zusammen mit Kanton ...
erarbeitet wurde (raumplanerische Abstimmung).
Aufwärtskompatibilität der Bausteine.

Umgestaltung Wankdorfplatz 2008-2012

Baustein 1 (Kanton) Bolligenstrasse Nord

Baustein 2 (Bundesamt für Strassen) Anschlussbereich Wankdorf bis Zufahrt BERNEXPO

Baustein 3 (Bundesamt für Strassen) Bypass Bern-Ost (A6 Wankdorf - ...)

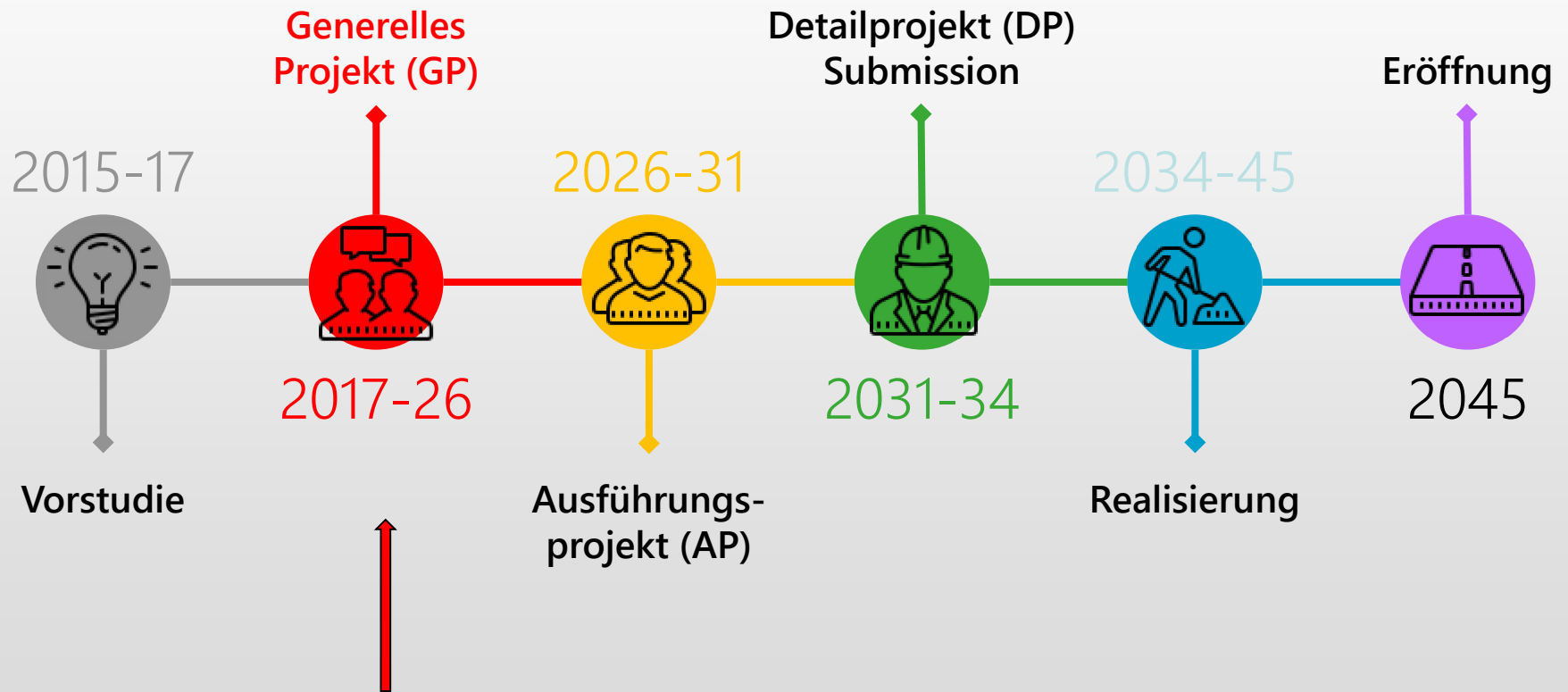
der A
Proje
→ d
U
→ D
→ Ü
→ C

Nur das
gen vom
e
höht
gend



Umgestaltung Anschluss Wankdorf

Termine Bypass





Vielen Dank für Ihre Aufmerksamkeit

