



Update / Nachbarschaftsaustausch

Innenentwicklung Wankdorf Center Bern

STEG WCB – Teilnehmer Austauschplattform / Dialog Nord

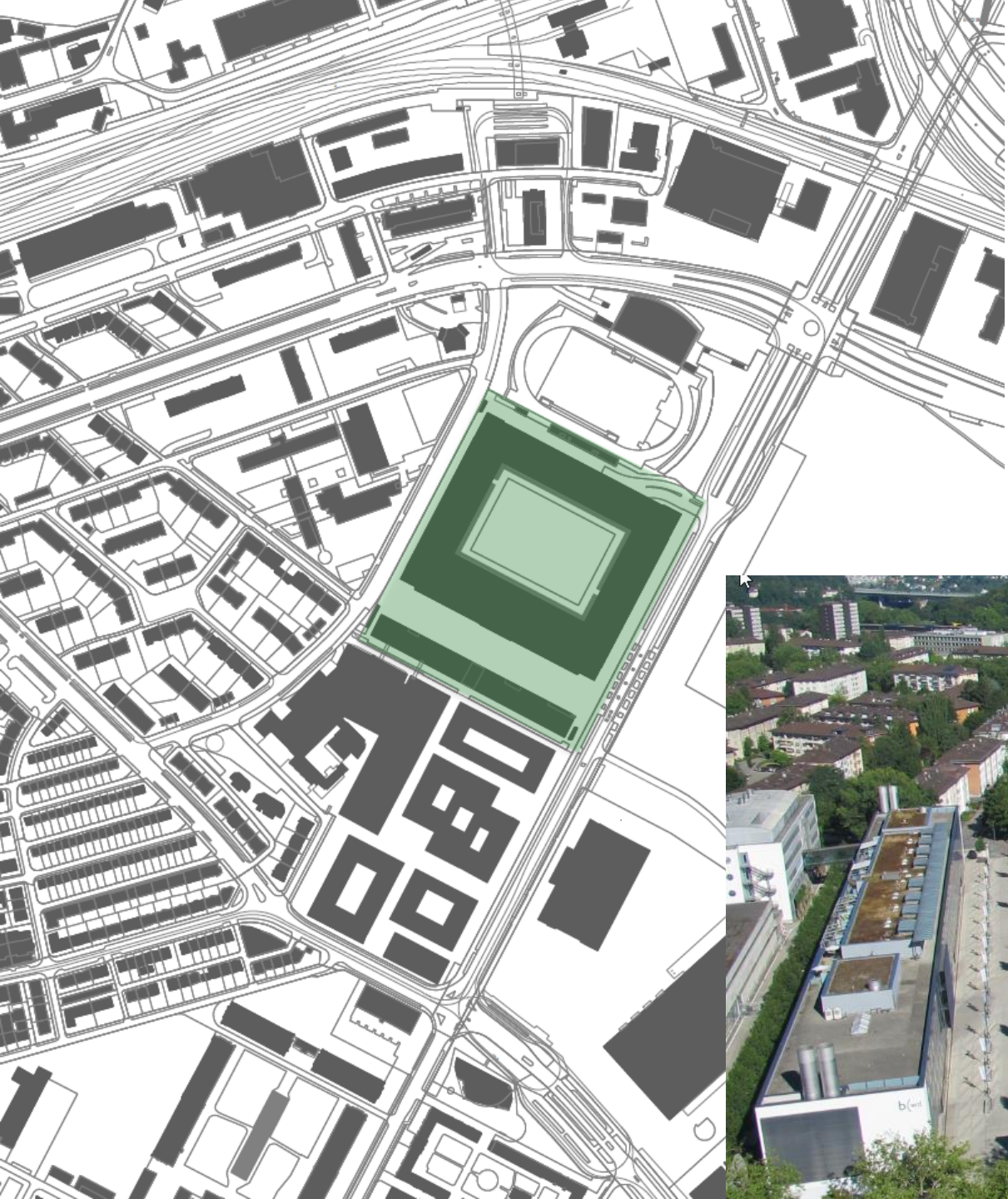
27.04.2022

Inhalt

- Vorstellen Personen
- Rückblick
- Stand der Arbeiten / Erkenntnisse
- Ausblick

Personen

- Christine Hostetter, Projektleiterin Stadtplanungsamt Bern
- Marius Baumann, Projektleiter STEG - UBS Basel



Rückblick

- 2018 Erste Ideen der STEG:
 - Verbesserung Windschutz im Stadion
 - Anbindung unterirdische Anlieferung CSL LKW's
 - Entwicklung von Nutzfläche im Stadionmantel und Aufstockung des Solitärs
- 2019: Gutachterverfahren mit der Stadt Bern und der Nachbarschaft
- 2019: Erarbeitung Richtkonzept gem. Gutachterverfahren
- Nov. 2019: Dritte (und letzte) Austauschplattform Nachbarschaft
- 2020: Corona-Pause
- Apr. 2020: Gutachterverfahren abgeschlossen
- 2021: Strategischer Entscheid Bauherrschaft Rückzug auf Parzelle
- 2021: Entscheid zum Erarbeitung einer ÜeO

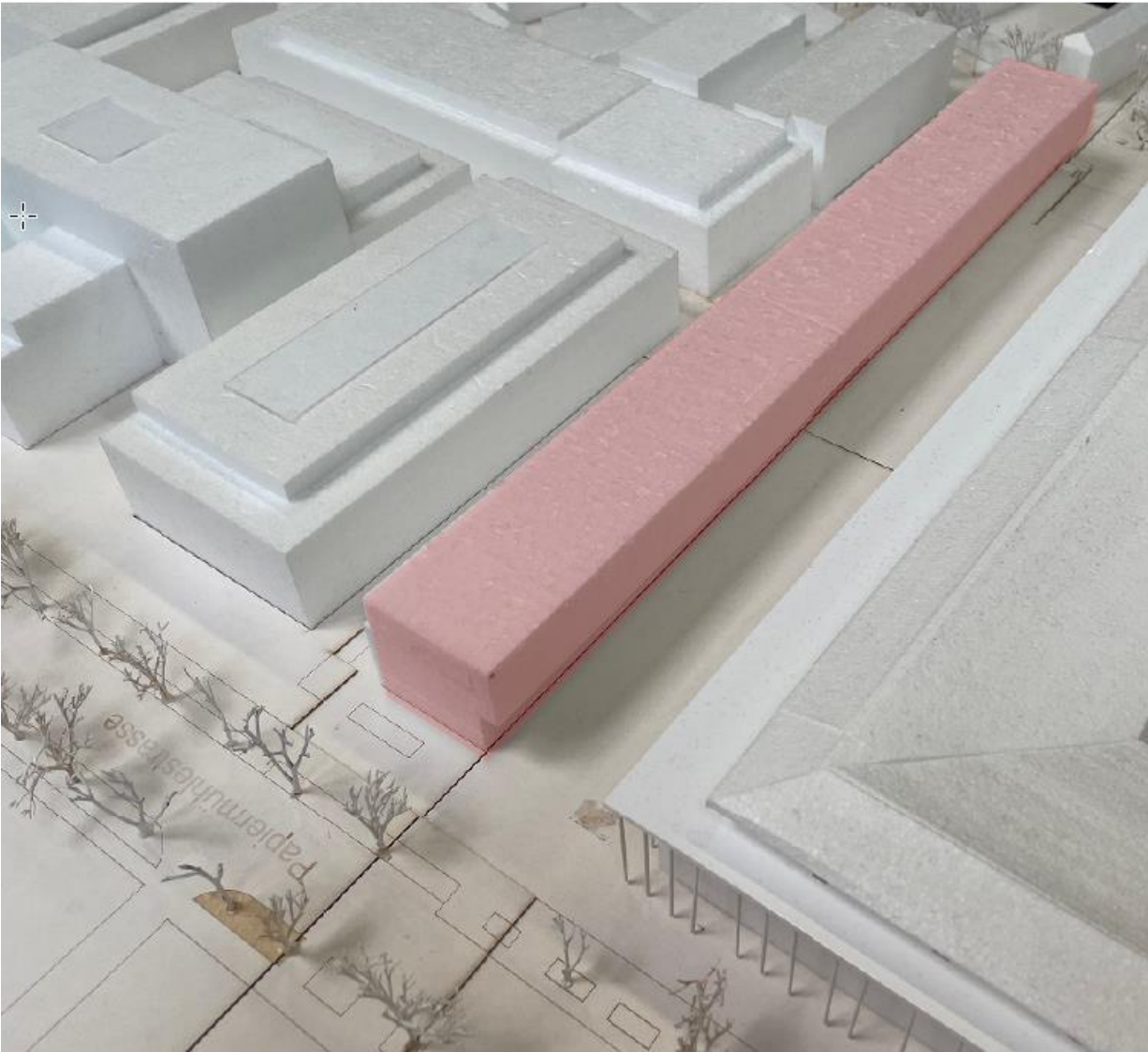
Rückblick

2019, Bedürfnisse des Quartiers aus Austauschplattform:

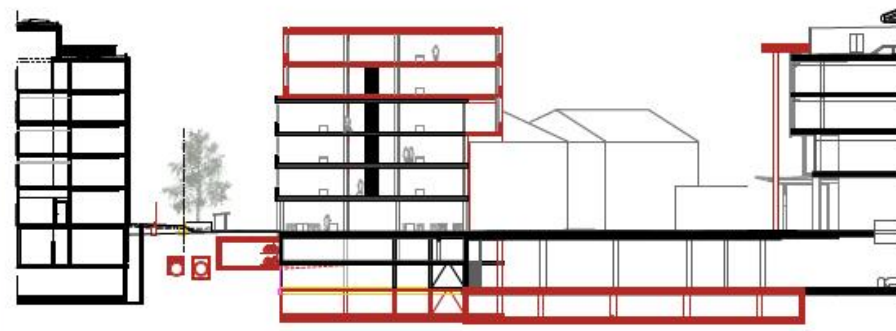
- Attraktiver öffentlicher Raum fürs Quartier
- Verbesserte Beschattung Quartierplatz
- Kein Mehrverkehr ins Quartier
- Durchquerbarkeit (Velo / Fussgänger)
- Umgehbarkeit Stadion
- Erhalt Entsorgungsstelle (vor Ort oder in unmittelbarer Nähe)

Heute: Stand der Arbeiten / Erkenntnisse

Heute: Stand der Arbeiten / Erkenntnisse

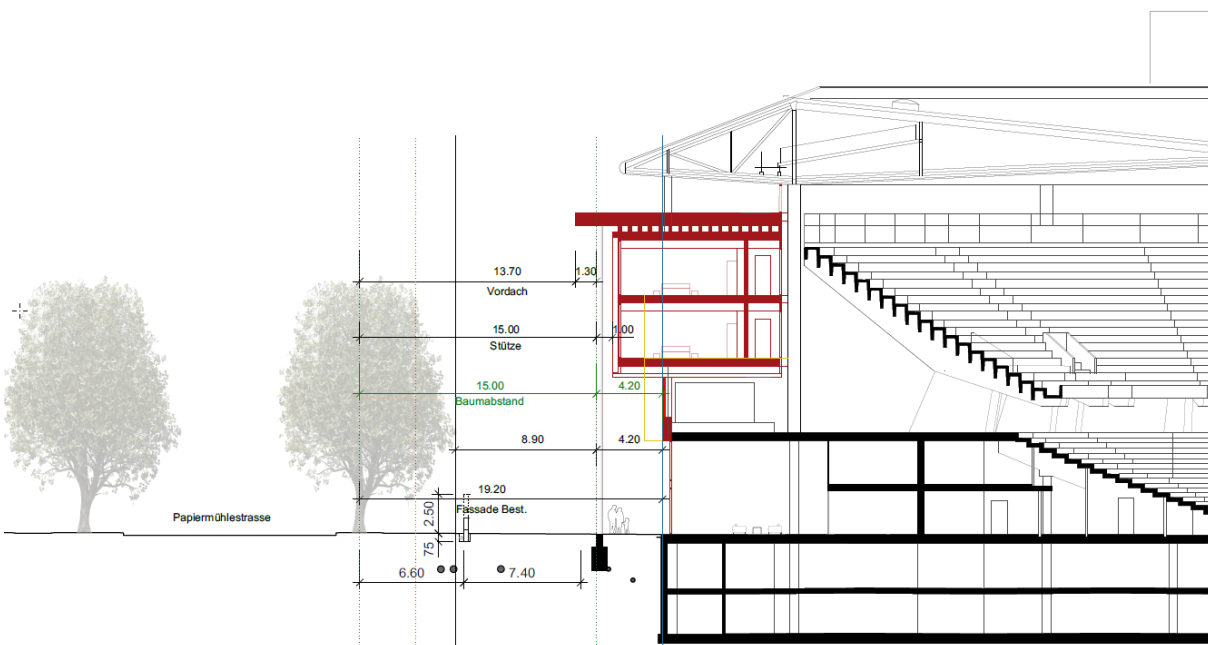


- Aufstockung Solitär um zwei Geschosse

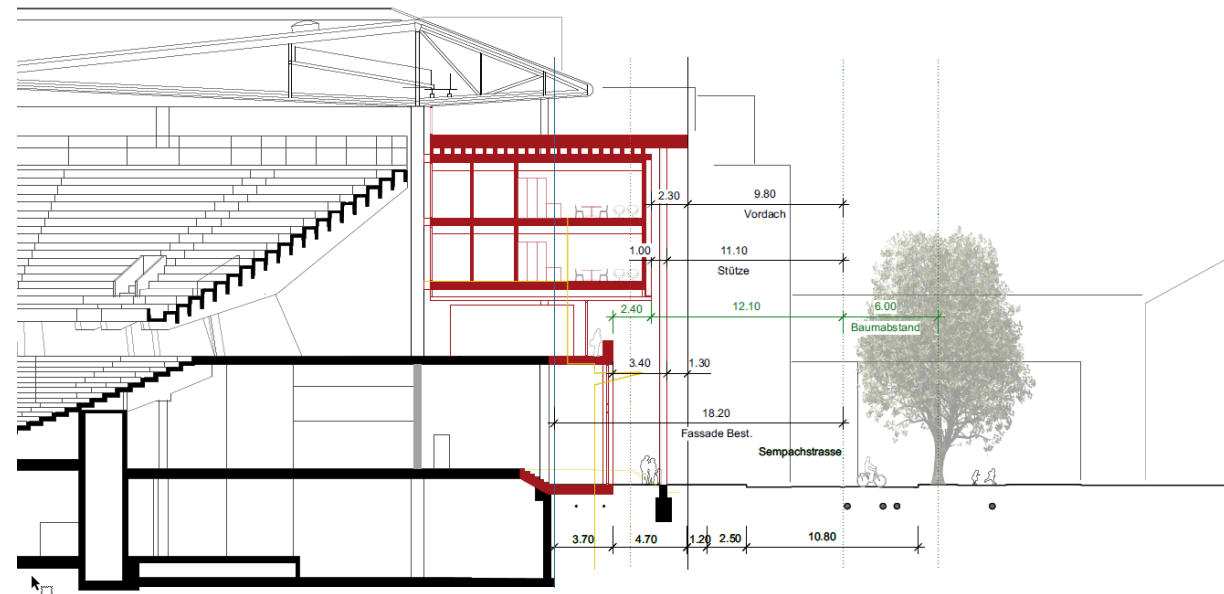


Heute: Stand der Arbeiten / Erkenntnisse

- Ausbau des Leerraum im Stadion
- Windschutz Stadion



Seite Papiermühlestrasse



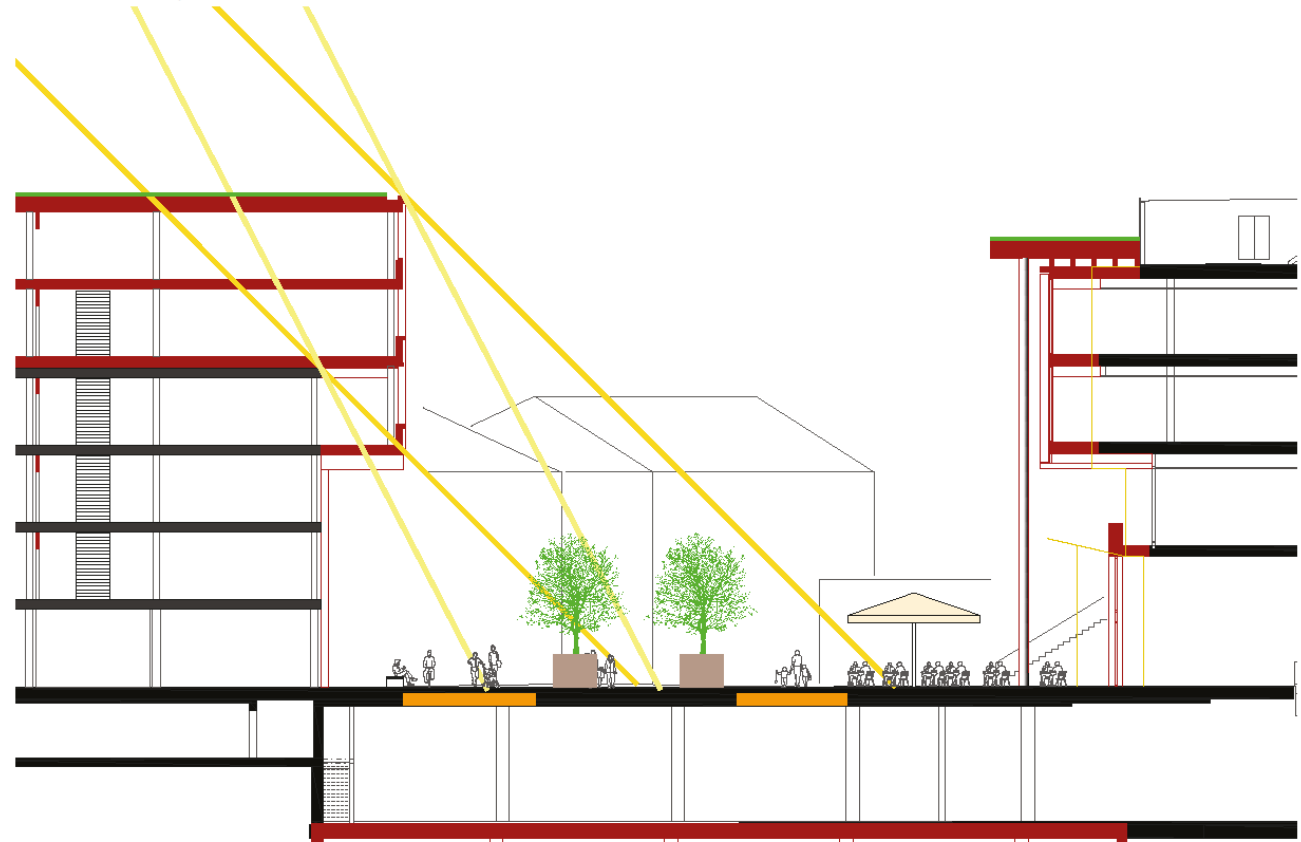
Seite Sempachstrasse

Heute: Stand der Arbeiten / Erkenntnisse

- Attraktiver öffentlicher Raum fürs Quartier
 - > Erste Überlegungen zur Aufwertung des Quartierplatzes sind erfolgt
 - > Weitere, konkretere Überlegungen erfolgen in einem Wettbewerb

Heute: Stand der Arbeiten / Erkenntnisse

- Beschattung Quartierplatz
 - > Erhöhung und Auskragung Solitärbau
 - > Arkaden ums Stadion



Heute: Stand der Arbeiten / Erkenntnisse

- Kein Mehrverkehr ins Quartier
 - > Einfahrt komplett über bestehende TG Einfahrt
 - > Anschluss Anlieferung CSL LKWs unterirdisch

Heute: Stand der Arbeiten / Erkenntnisse

- Umgehbarkeit Stadion

-> das Stadion ist allseitig und witterungsgeschützt umgehbar

- Durchquerbarkeit (Velo und Fussgänger)

-> drei Querungen zwischen Papiermühlestrasse und Sempachstrasse

Nordseite Stadion / Leichtathletikstadion

Quartierplatz

«AMP» Strasse

Heute: Stand der Arbeiten / Erkenntnisse

Entsorgungsstelle ist nötig

-> bleibt vor Ort, aktuell kein neuer Standort

Ausblick

- 2022 Information an Teilnehmer Austauschplattform / Dialog Nord
- 2022 - 2024 Erarbeitung Überbauungsordnung
 - Ziel Volksabstimmung 2024
 - Lead bei Stadt Bern
- 2025 Voraussichtliche Entwicklung eines konkreten Projektes:
 - Wettbewerb
 - Einbezug Nachbarschaft
 - Lead bei STEG WCB



Vielen Dank für Ihre Zeit.

Innenentwicklung Wankdorf Center Bern

STEG WCB – Teilnehmer Austauschplattform / Dialog Nord

