



Stadt Bern

Direktion für Tiefbau
Verkehr und Stadtgrün



Tempo 30 Viktoria-Laubeggstrasse

Patrick Liechti
Projektleiter
Verkehrsplanung Stadt Bern

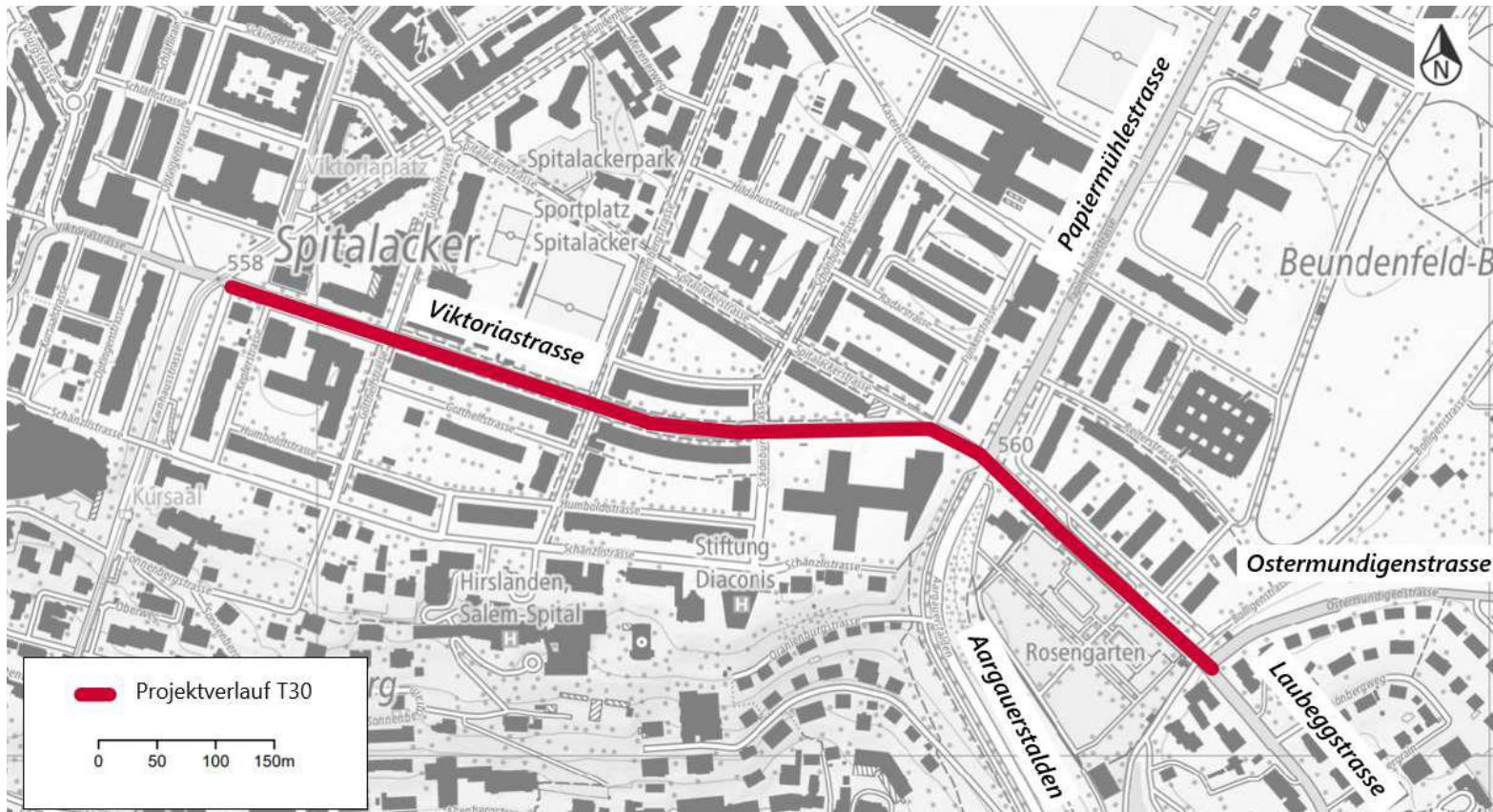
Ablauf

- Projekt Tempo 30 Viktoria-Laubeggstrasse
- Übersicht aktueller Stand weiterer T30 Projekte
- Fragen

Ausgangslage

- Bestandteile des 3. Pakets T30, welches vom Gemeinderat im Januar 2022 verabschiedet wurde
- Diverse Motionen, die Verkehrssicherheit, das Stadtentwicklungskonzept sowie der Masterplan Veloinfrastruktur (Velohauptroute) sprechen für Temporeduktion, Mehrheit der angrenzenden Quartierstrassen heute T30
- Abhängigkeit zu Projekt Tram-Bern-Ostermundigen TBO
- Viktoria-und Laubeggstrasse sind Verkehrsorientierte Strassen mit öV Linien von Bernmobil und RBS

Perimeter



Quelle: Guatchten B+S

Massnahmen und Abhängigkeit TBO

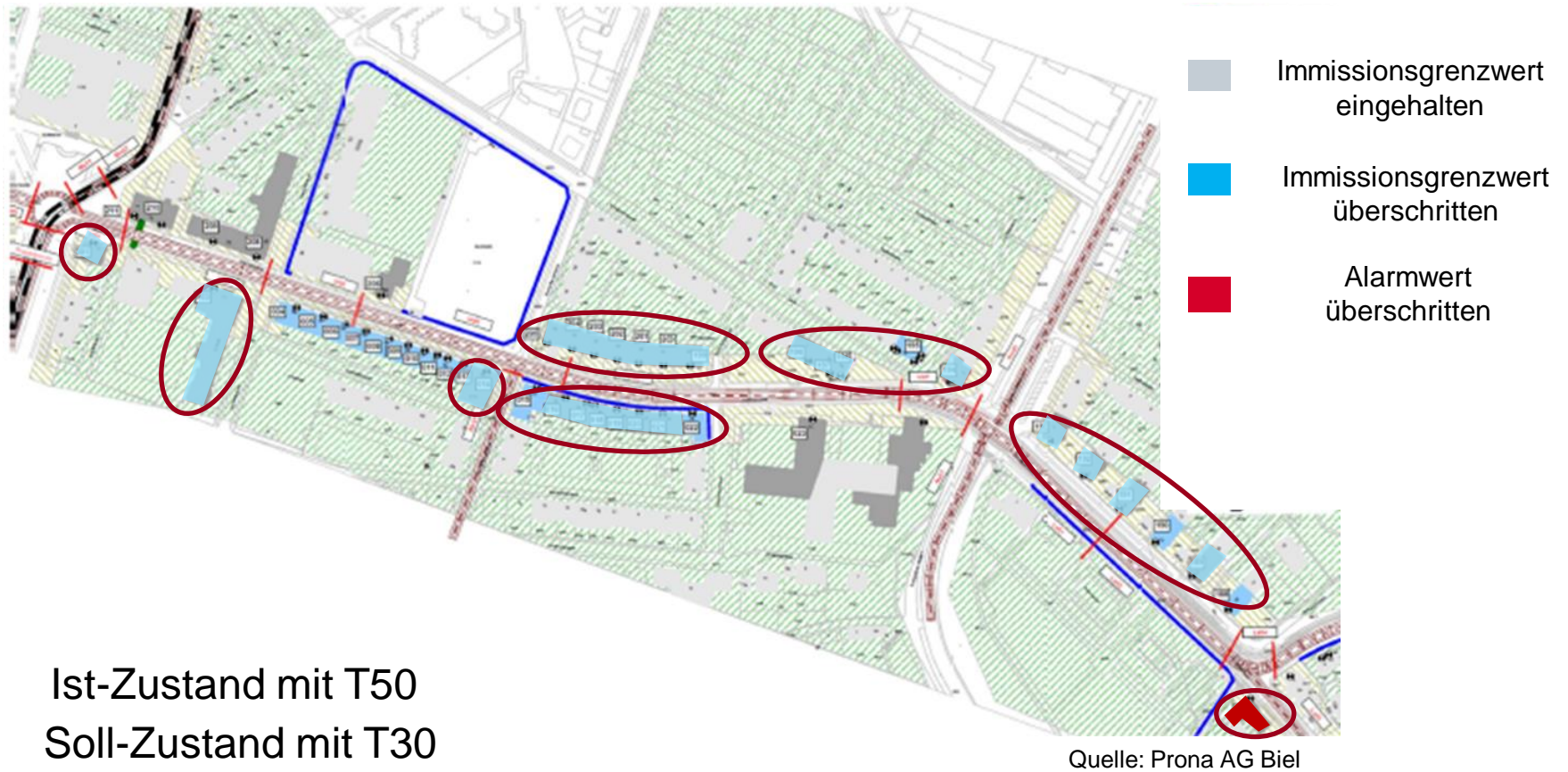
Tempo 30 wird signalisiert und markiert

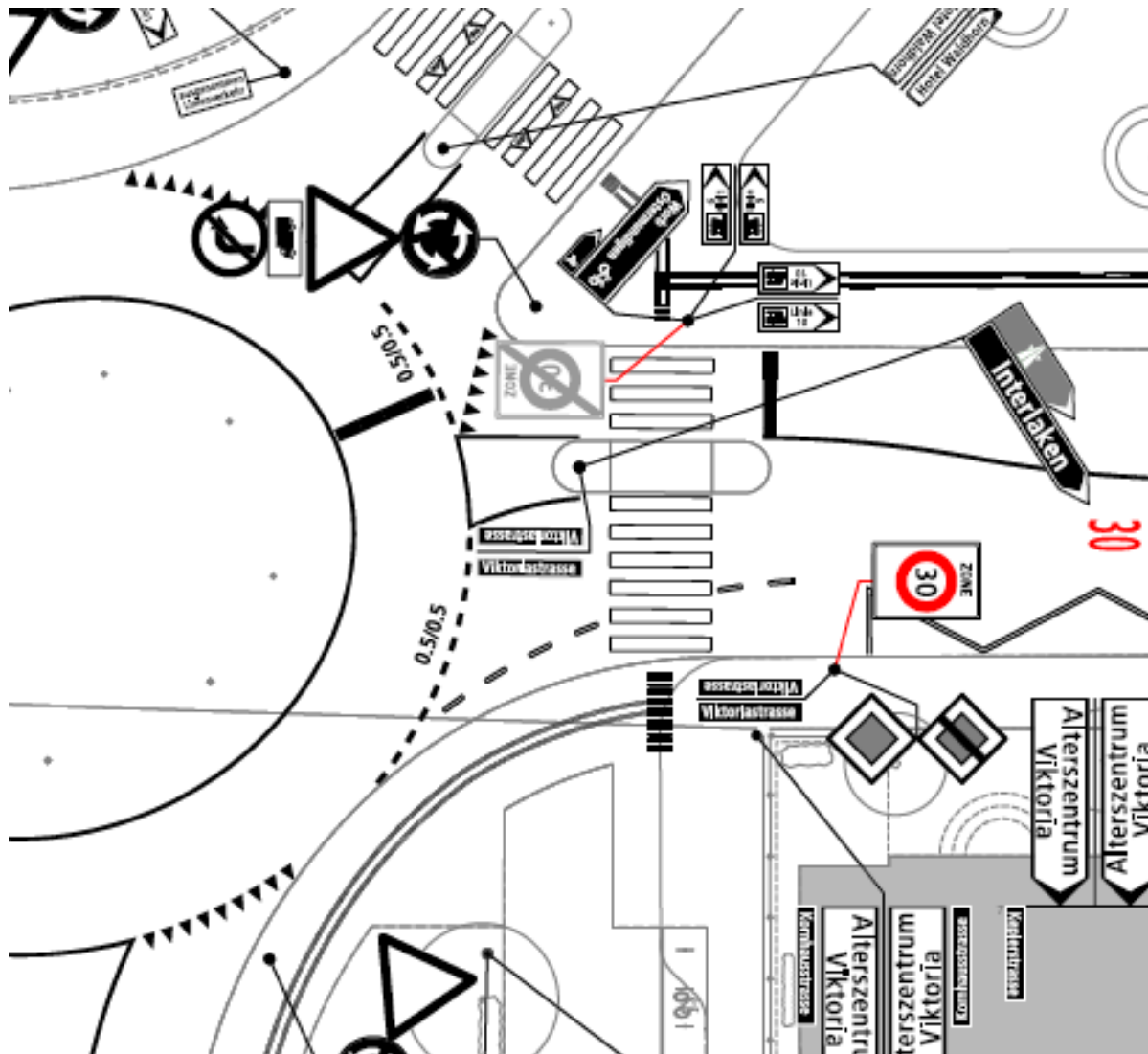
- Keine baulichen Massnahmen aufgrund Tramprojekt
- Signalisation und Markierung T30
- Die Viktoria-Laubeggstrasse bleiben vortrittsberechtigt gegenüber den Querstrassen

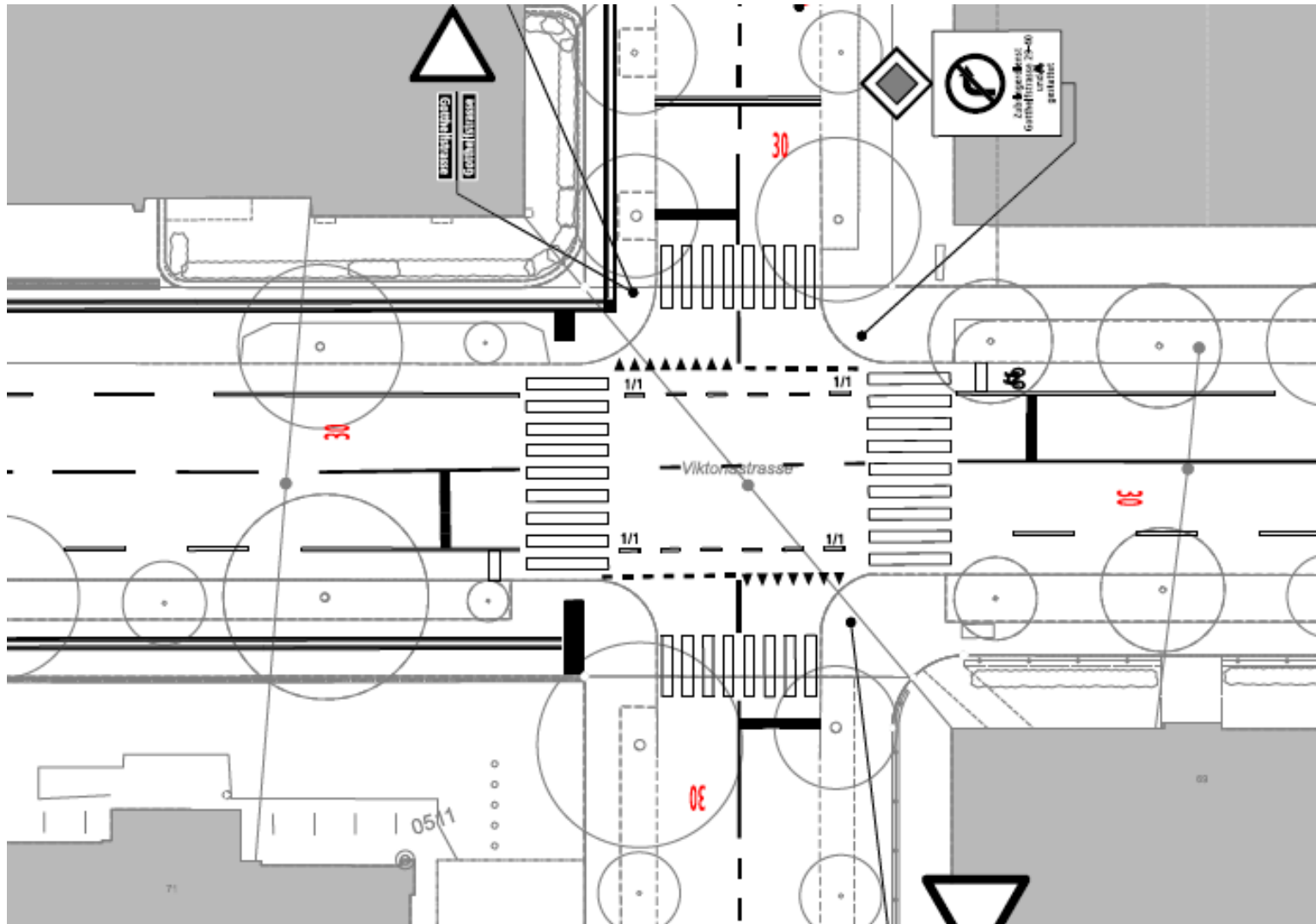
Tram Bern Ostermundigen TBO

- Bevor BAV Tramprojekt verfügt, muss T30 publiziert sein

Auswirkungen auf Lärmbelastung







Quelle: Verkehrsplanung

Fazit T30 Massnahmen

- Mit Einführung des T30 wird die Verkehrssicherheit, insbesondere von Kindern, Jugendlichen und betagter Menschen im Perimeter deutlich gesteigert
- Die Lärmbelastung wird für einen grossen Teil der Anwohnerschaft mit der Einführung von T30 deutlich reduziert
 - Für rund ca. 440 Personen bringt die Massnahme eine Verbesserung

Stand Umsetzung T30: Stadtteil V Breitenrain-Lorraine

Strasse	Umsetzungsstand
Stauffacherstrasse	Umgesetzt Einführung 2022, Bau Versatz 2023
Moser-, Rodtmattstrasse	Umgesetzt Einführung 2022
Stauffacher-, Wankdorffeldstrasse	Publikation 2023
Viktoriastrasse inkl. Teilabschnitt Laubeggstrasse	Publikation 2023
Standstrasse	Evtl. Publikation 2023, ->Bernmobil
Kornhausstrasse inkl. Kornhausbrücke	Projektierung 2023/24
Laubeggstrasse, zweiter Abschnitt	Projektierung 2023/2024
Bubenberg-, Bahnhofplatz, Bollwerk, Lorrainebrücke und Teilabschnitt Nordring	Beschwerdeverfahren



Stadt Bern

Direktion für Tiefbau
Verkehr und Stadtgrün

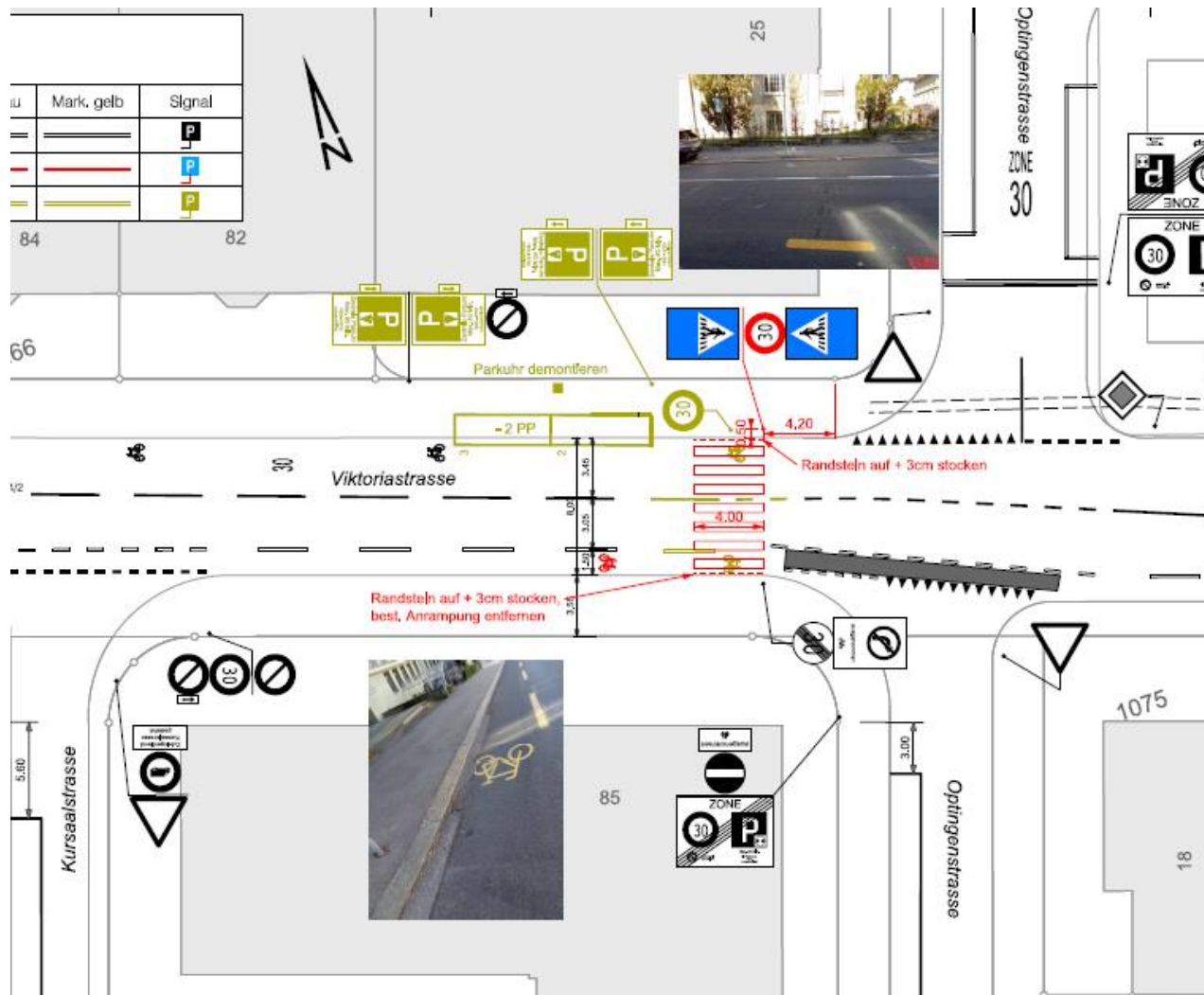
Tempo 30 Viktoria-Laubeggstrasse

Herzlichen Dank für Ihre Aufmerksamkeit!

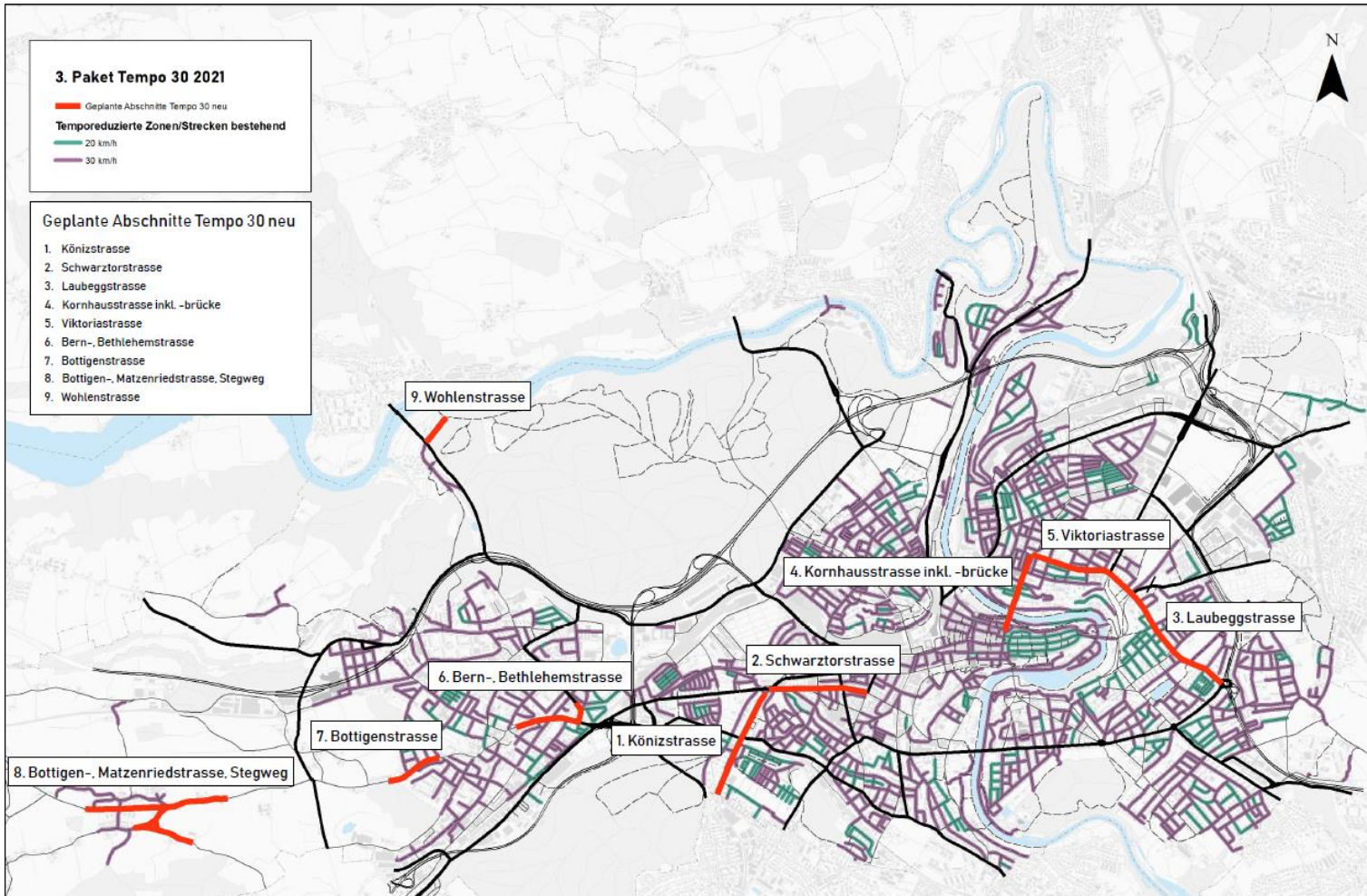




Ergänzende Folien

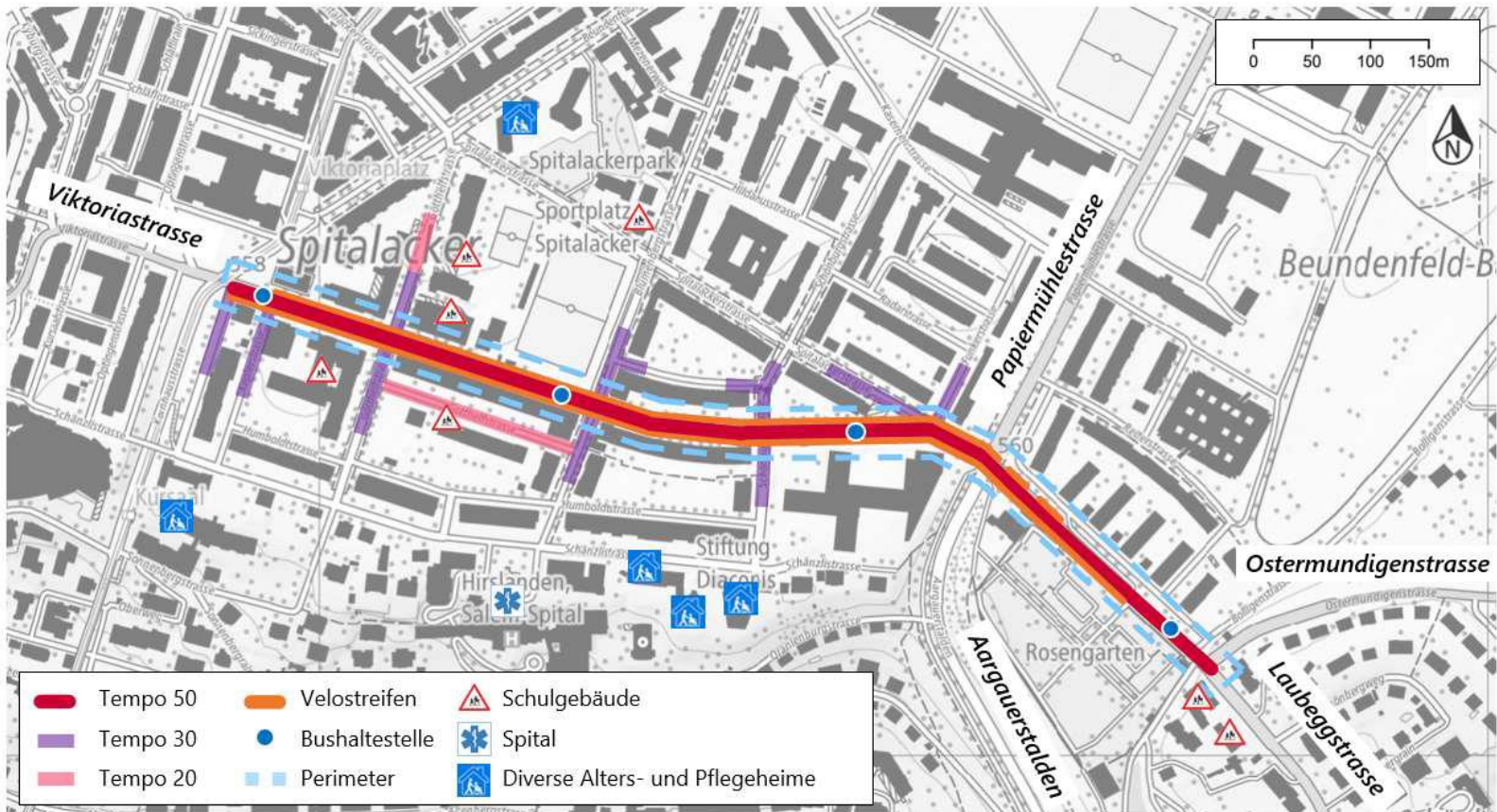


Quelle: Verkehrsplanung



Quelle: Verkehrsplanung

Massnahmen



Stand Umsetzung: Kirchenfeld-Schosshalde

Strasse	Umsetzungsstand
Jungfrau-, Marienstrasse	Einführung 2022
Nussbaumstrasse	Einführung 2022
Elfenau-, Brunnadernstrasse	Beschwerdeverfahren
Viktoriastrasse inkl. Teilabschnitt Laubeggstrasse	Publikation 2023
Murstrasse	Publikation 2023
Schosshaldenstrasse	Publikation 2023
Aegertenstrasse	Publikation 2023
Bernastrasse inkl. Helvetiaplatz	Publikation 2023
Laubeggstrasse	Projektierung 2023/24
Klösterlistutz	Projektierung 2023/24

Legende

- Rot = Beschwerde
- Orange = Projektierung
- Blau = Planung
- Grün = eingeführt



Empfindlichkeitsstufe (ES)		Planungswert (PW) In dB(A)		Immissionsgrenzwert (IGW) In dB(A)		Alarmwert (AW) In dB(A)	
		Tag	Nacht	Tag	Nacht	Tag	Nacht
I	Erholung	50	40	55	45	65	60
II	Wohnen	55	45	60	50	70	65
III	Wohnen/Gewerbe	60	50	65	55	70	65
IV	Industrie	65	55	70	60	75	70

- **Planungswerte** gelten für die Errichtung neuer lärm erzeugender Anlagen und für die Ausscheidung und Erschliessung von Bauzonen für lärmempfindliche Gebäude (Wohnungen).
- **Immissionsgrenzwerte** legen die Schwelle fest, ab welcher der Lärm die Bevölkerung in ihrem Wohlbefinden erheblich stört. Sie gelten für bestehende lärm erzeugende Anlagen und für Baubewilligungen von lärmempfindlichen Gebäuden (Wohnungen).
- **Alarmwerte** sind ein Kriterium für die Dringlichkeit der Sanierungen und den Einbau von Schallschutzfenstern.

Quelle: BAFU bafu.admin.ch