

**FEUERWEHR
VIKTORIA**

Projekt Präsentation

Victoria & Albert

Eva Diem

Leiterin Baukommission

&

Florian Prinz

Arge verve:mlzd Architekten

Vorstellung

- Baukommission Genossenschaft Viktoria
- Stand Heute - was bisher geschah?
- Vorstellung Vorprojekt Viktor & Albert
- Nebenschauplätze: Nachhaltigkeit, Nachbarschaft und Tagesbetreuung
- Wie geht es weiter?
- Fragen

Baukommission

Carol Ast (Architektin)

Jon Hofmann (Vertreter der Quartierwerkstatt)

Nina Kern (Architektin)

Klara Kläusler (Vertretung der Stiftung Equimo)

Til Rösler (Architekt, Vorstandsmitglied und Finanzkommissionmitglied) Marcel

Scherrer (Architekt)

Daniel Ihly

Mike Wittwer (ISB Immobilien Stadt Bern)

Leitung: Eva Diem (Architektin, BHU)

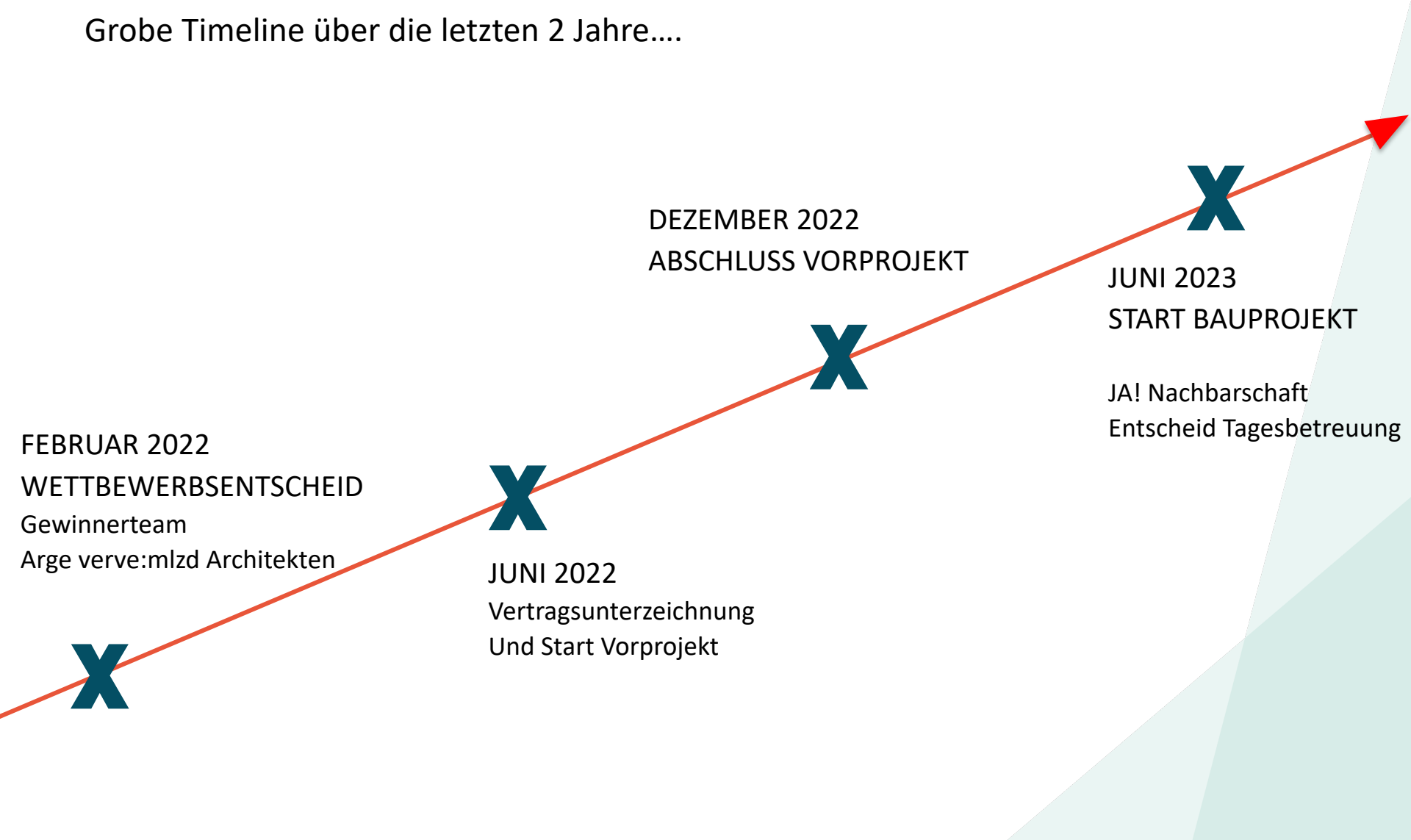
Architektenteam Neubau:

Arge verve: mlzd Florian Prinz, Roman Tschachtli, Claude Marbach, Sandra Hurek

Architektenteam Instandhaltung: Viktor Hirsig und Olav Rohrer

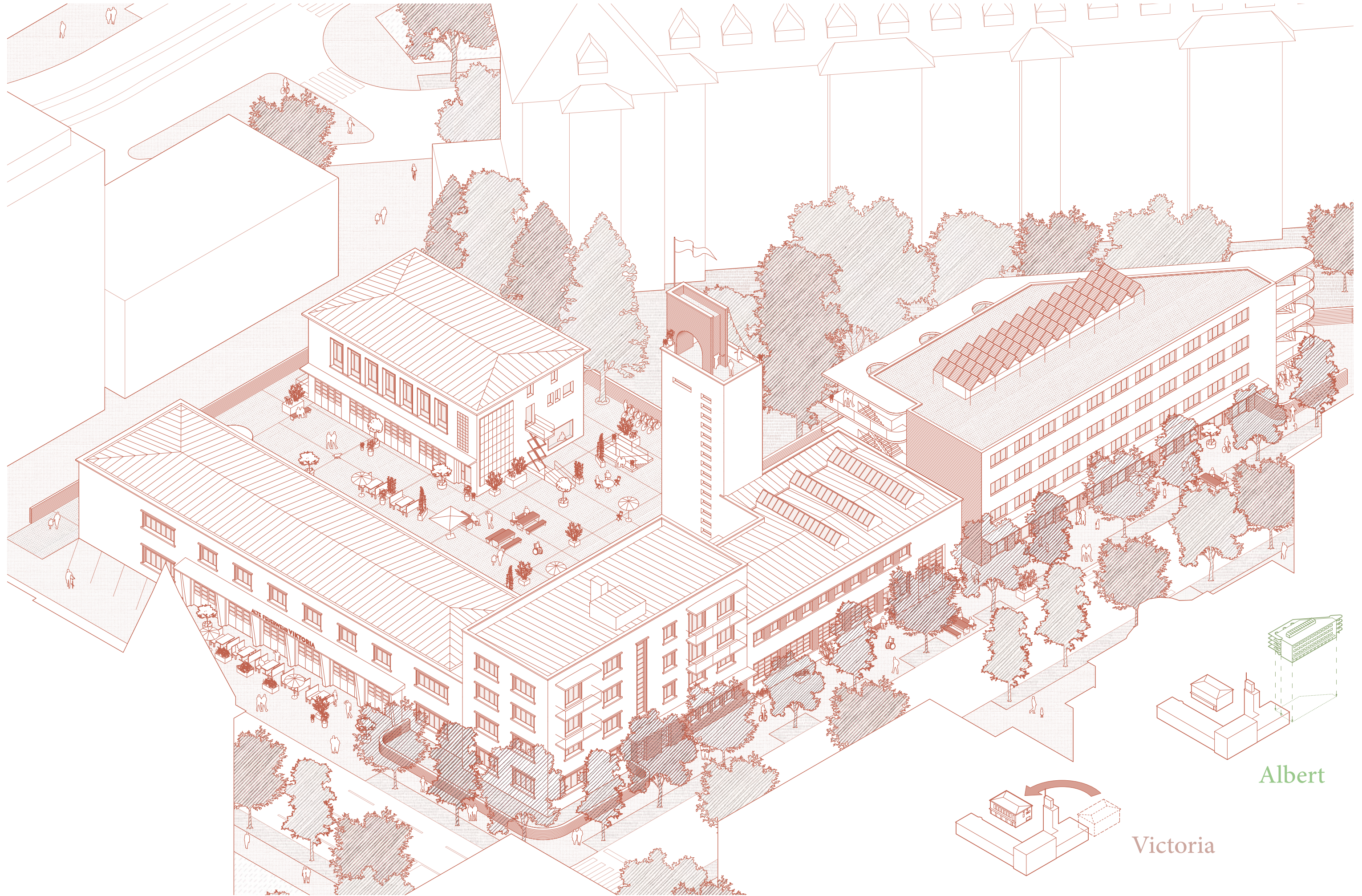
Stand Heute – was bisher geschah?

Grobe Timeline über die letzten 2 Jahre....



Vorprojekt Victoria & Albert

- Erläuterung Gebäude und Areal Feuerwehr Viktoria

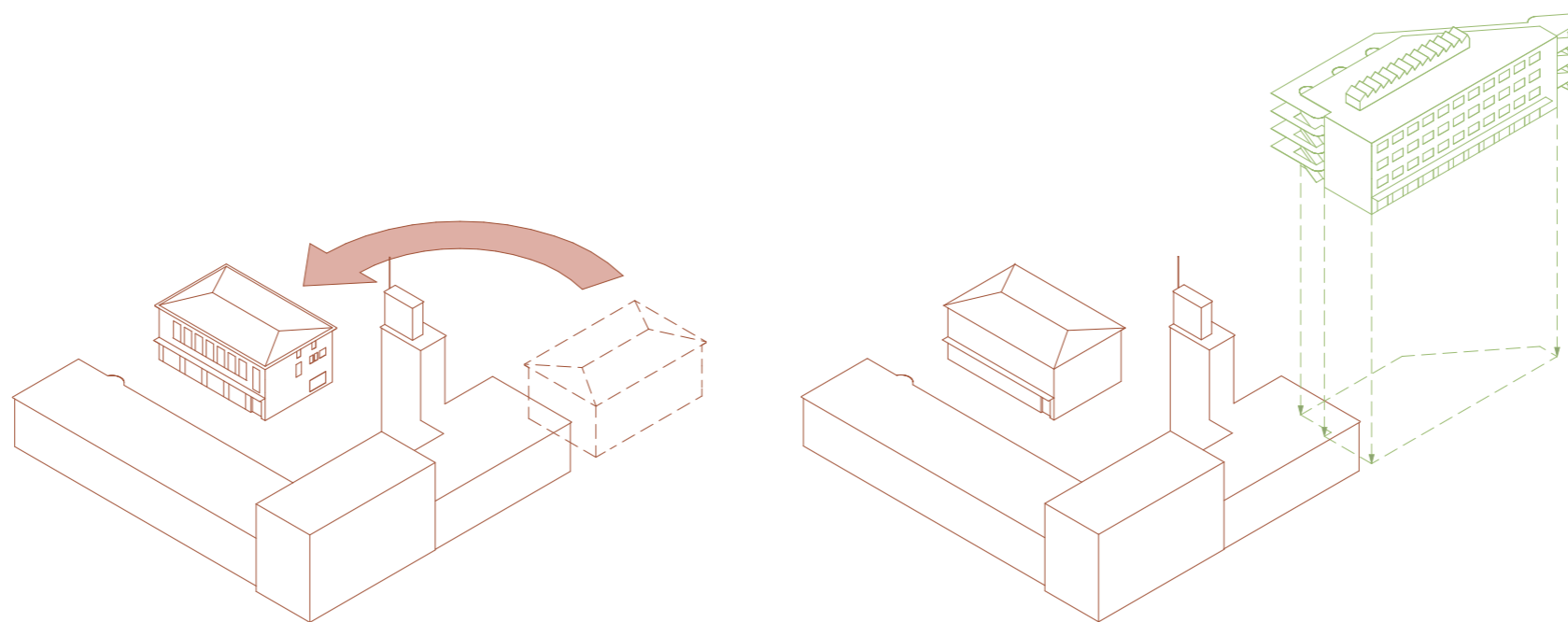


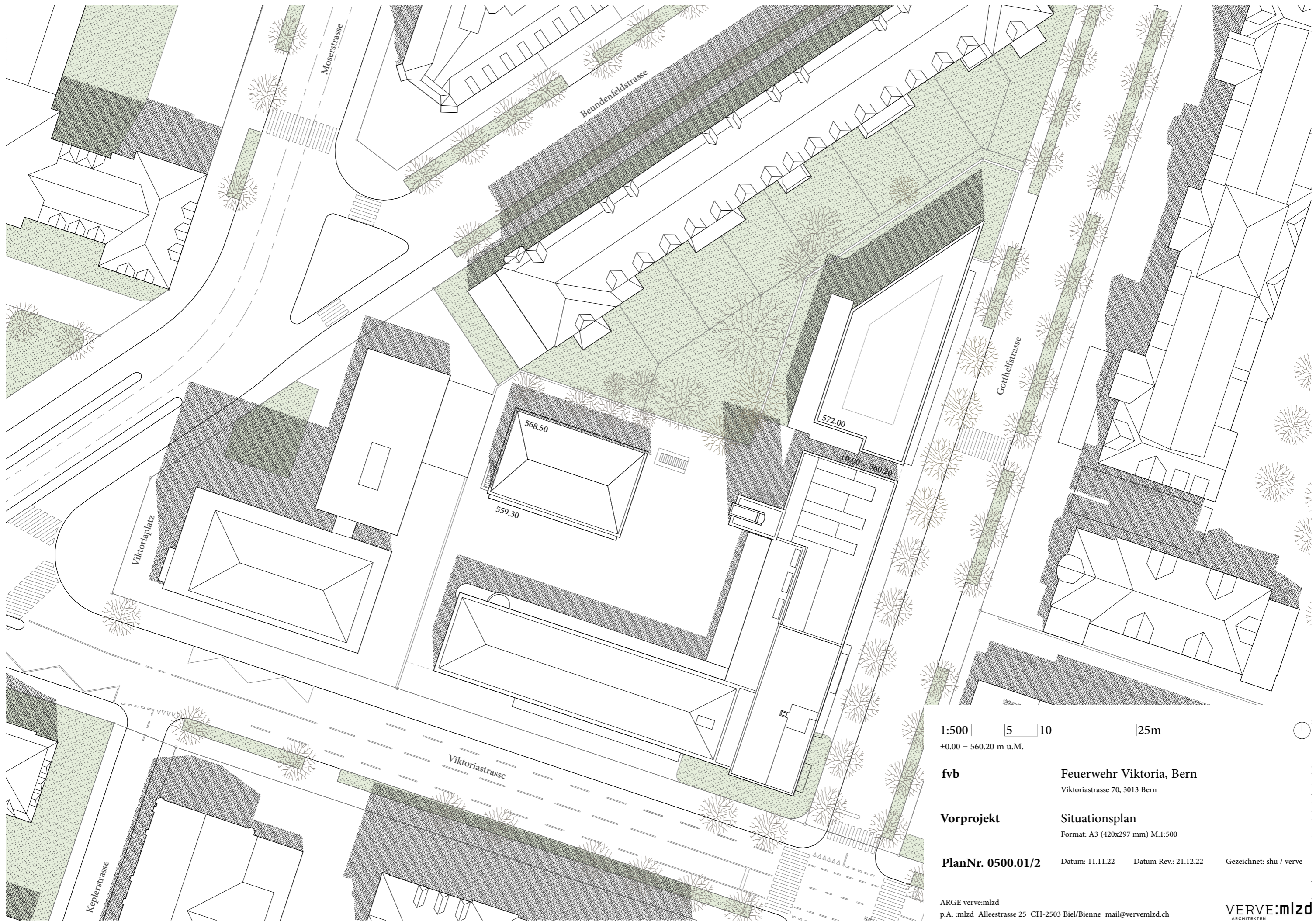
Albert

Victoria



Viktoria & Albert - Pläne Vorprojekt





1:500 | 5 | 10 | 25m
±0.00 = 560.20 m ü.M.

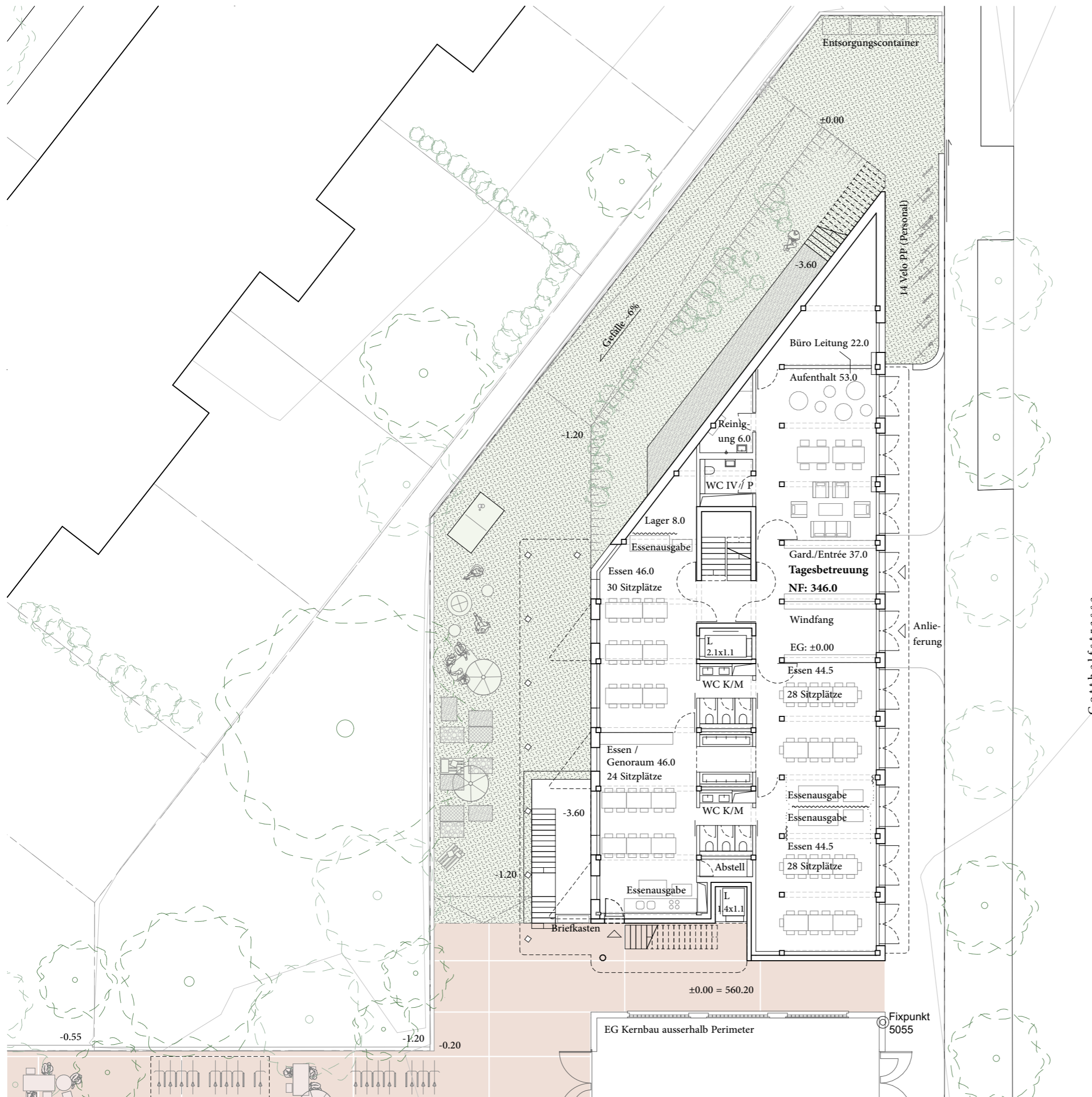
fvb **Feuerwehr Viktoria, Bern**
Viktoriastrasse 70, 3013 Bern

Vorprojekt **Situationsplan**
Format: A3 (420x297 mm) M.1:500

PlanNr. 0500.01/2 Datum: 11.11.22 Datum Rev.: 21.12.22 Gezeichnet: shu / verve

ARGE verve:mlzd
p.A. :mlzd Alleestrasse 25 CH-2503 Biel/Bienne mail@vervemlzd.ch

VERVE:mlzd
ARCHITECTEN



Gotthelfstrasse

1:200
2
4
10m

 ±0.00 = 560.20 m ü.M.

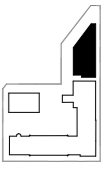
fvb Feuerwehr Viktoria Bern
Viktoriastrasse 70, 3013 Bern

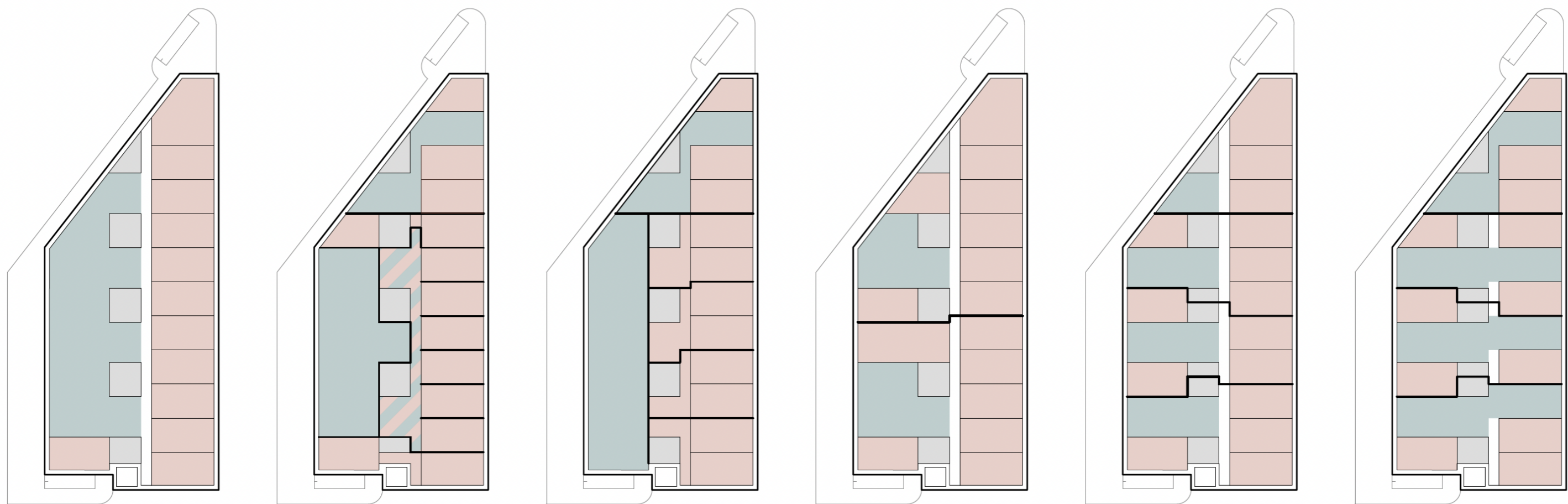
Vorprojekt Erdgeschoss Albert
Format: A3 (420x297 mm) M.1:200

PlanNr. 0200.02/7 Datum: 27.09.22 Datum Rev.: 21.12.22 Gezeichnet: shu

ARGE verve:mlzd
p.A. :mlzd Allestrasse 25 CH-2503 Biel/Bienne mail@vervemlzd.ch

VERVE:mlzd
ARCHITECTEN





Gross-WG

Cluster Albert

**Cluster mit Individual-
bereichen**

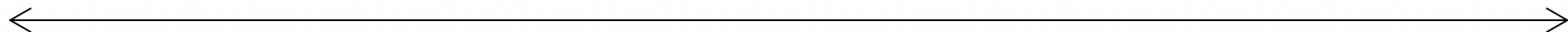
WG-Wohnen

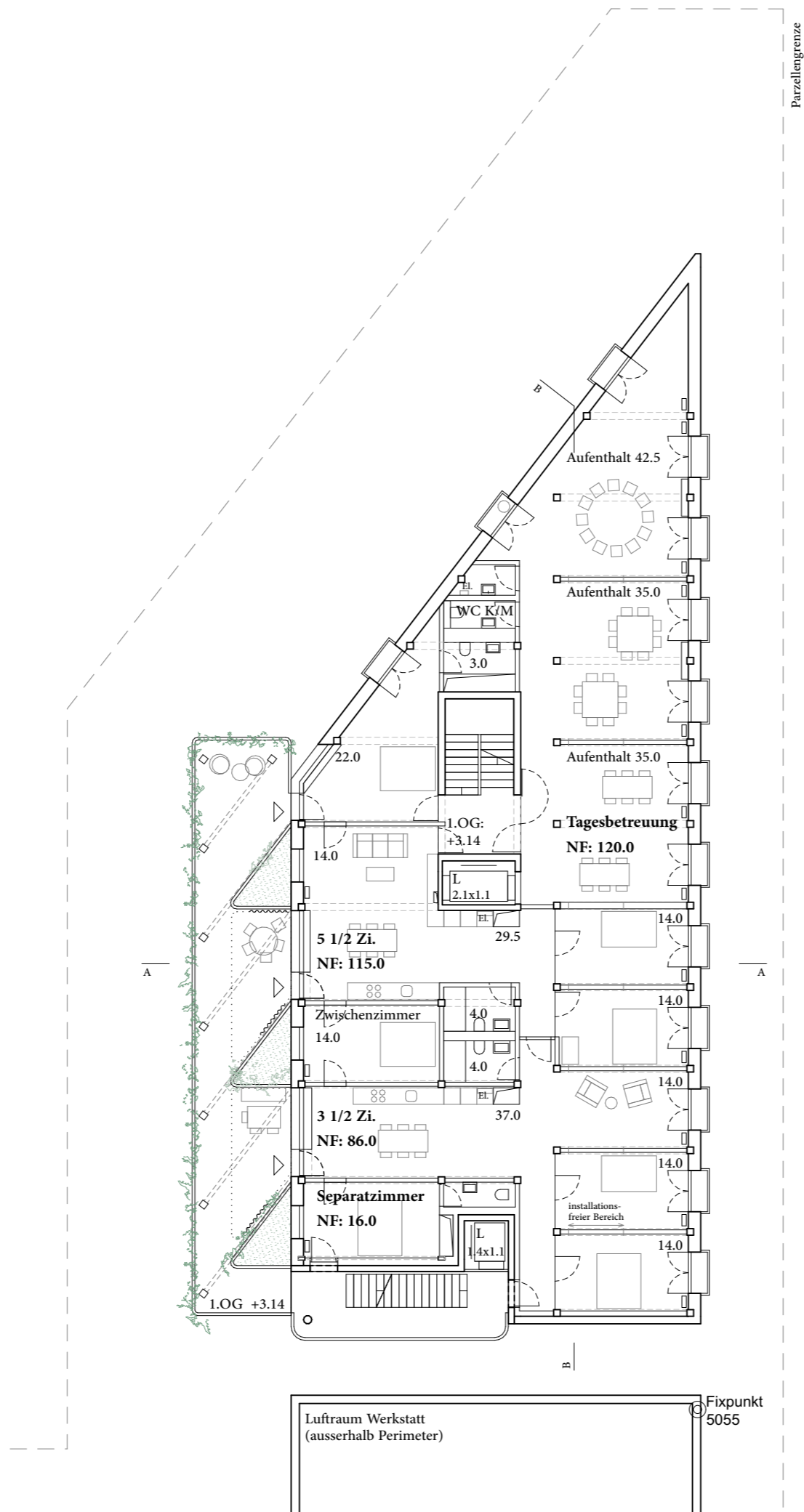
Familienwohnung

Durchwohner

Gemeinschaftlich

Individuell





1:200 2 4 10m
±0.00 = 560.20 m ü.M.

fvb

Feuerwehr Viktoria Bern
Viktoriastrasse 70, 3013 Bern

Vorprojekt

1.Obergeschoss Albert
Format: A3 (420x297 mm) M.1:200

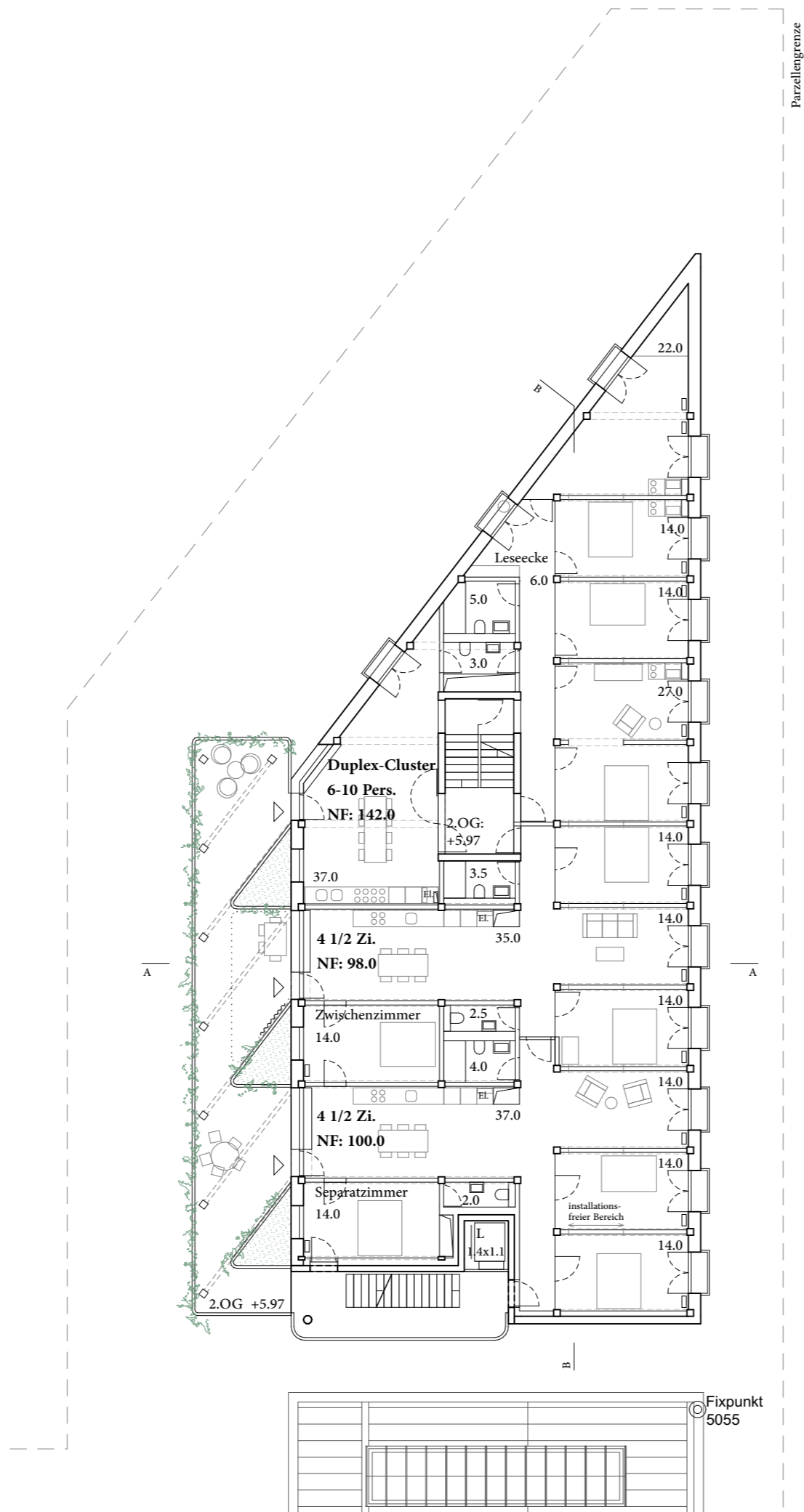
PlanNr. 0200.03/7

Datum: 27.09.22 Datum Rev.: 21.12.22

Gezeichnet: shu

ARGE verve:mlzd
p.A. :mlzd Alleestrasse 25 CH-2503 Biel/Bienne mail@vervemlzd.ch

VERVE:mlzd
ARCHITECTEN



1:200 10m
 ±0.00 = 560.20 m ü.M.

fvb

Feuerwehr Viktoria Bern
 Viktoriastrasse 70, 3013 Bern

Vorprojekt

2.Obergeschoss Albert
 Format: A3 (420x297 mm) M.1:200

PlanNr. 0200.04/7

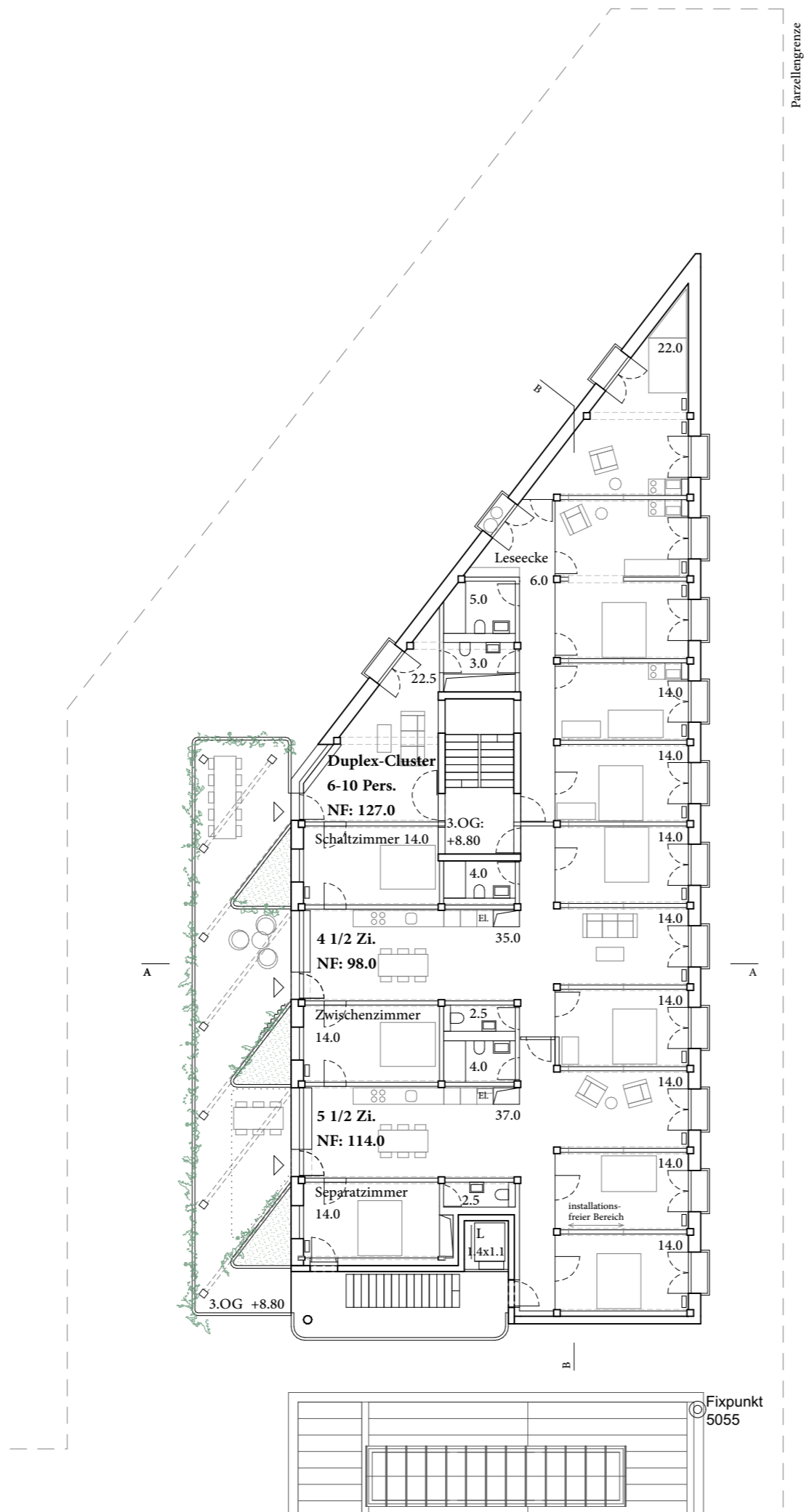
Datum: 27.09.22 Datum Rev.: 21.12.22

Gezeichnet: shu

ARGE verve:mlzd
 p.A. :mlzd Alleestrasse 25 CH-2503 Biel/Bienne mail@vervemlzd.ch

VERVE:mlzd
 ARCHITECTEN





1:200 10m
 ±0.00 = 560.20 m ü.M.

fvb

Feuerwehr Viktoria Bern
 Viktoriastrasse 70, 3013 Bern

Vorprojekt

3.Obergeschoss Albert
 Format: A3 (420x297 mm) M.1:200

PlanNr. 0200.05/7

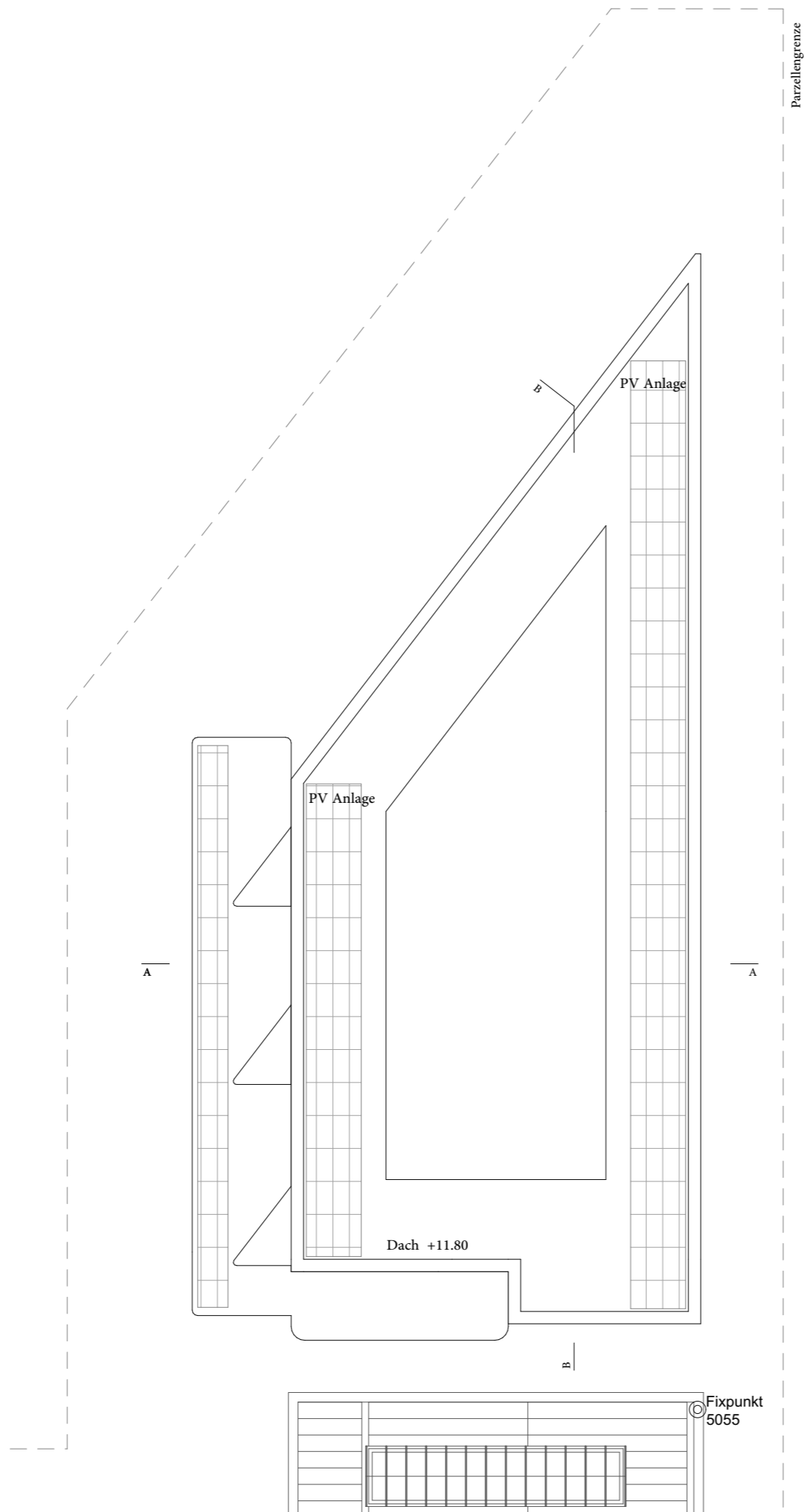
Datum: 27.09.22 Datum Rev.: 21.12.22

Gezeichnet: shu

ARGE verve:mlzd
 p.A. :mlzd Alleestrasse 25 CH-2503 Biel/Bienne mail@vervemlzd.ch

VERVE:mlzd
 ARCHITECTEN





1:200 2 4 10m
 ±0.00 = 560.20 m ü.M.

fvb

Feuerwehr Viktoria Bern
 Viktoriastrasse 70, 3013 Bern

Vorprojekt

Dachaufsicht Albert
 Format: A3 (420x297 mm) M.1:200

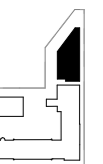
PlanNr. 0200.13/4

Datum: 11.11.22 Datum Rev.: 21.12.22

Gezeichnet: shu

ARGE verve:mlzd
 p.A. :mlzd Alleestrasse 25 CH-2503 Biel/Bienne mail@vervemlzd.ch

VERVE:mlzd
 ARCHITECTEN





1:200 | 2 | 4 | 10m

±0.00 = 560.20 m ü.M.

fvb

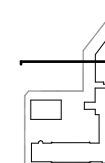
Feuerwehr Viktoria Bern

Viktoriastrasse 70, 3013 Bern

Vorprojekt

Schnitt A-A

Format: A3 (420x297 mm) M.1:200



PlanNr. 0200.06/7

Datum: 27.09.22

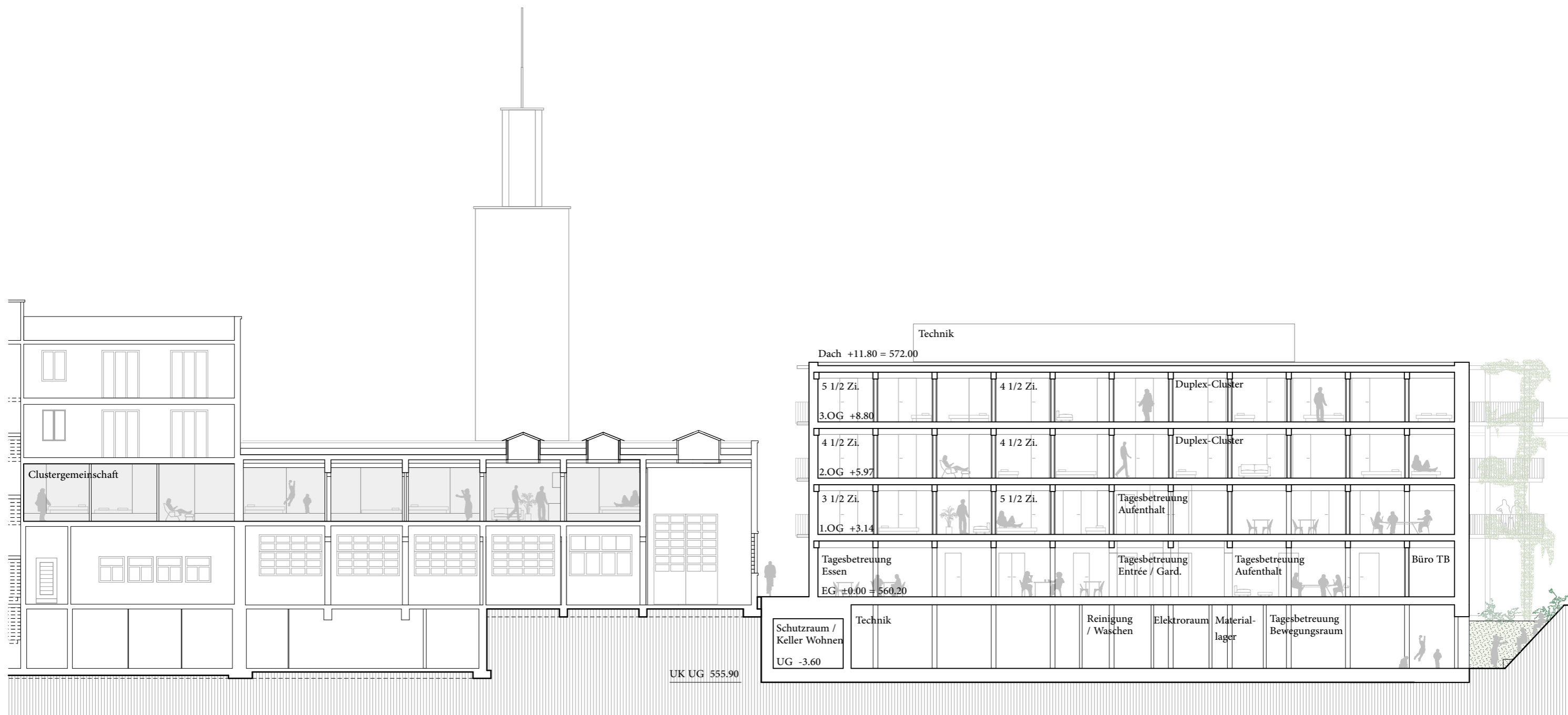
Datum Rev.: 21.12.22

Gezeichnet: shu

ARGE verve:mlzd

p.A. :mlzd Alleestrasse 25 CH-2503 Biel/Bienne mail@vervemlzd.ch

VERVE:mlzd
ARCHITECTEN



UK UG 555.90

1:200 2 4 10m
 ±0.00 = 560.20 m ü.M.

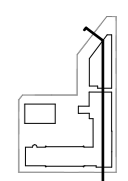
fvb **Feuerwehr Viktoria Bern**
 Viktoriastrasse 70, 3013 Bern

Vorprojekt **Schnitt B-B**
 Format: A3 (420x297 mm) M.1:200

PlanNr. 0200.07/7 Datum: 27.09.22 Datum Rev.: 21.12.22 Gezeichnet: shu

ARGE verve:mlzd
 p.A. :mlzd Alleestrasse 25 CH-2503 Biel/Bienne mail@verveumlzd.ch

VERVE:mlzd
 ARCHITECTEN





1:200 | 2 | 4 | 10m

±0.00 = 560.20 m ü.M.

fvb

Feuerwehr Viktoria Bern
Viktoriastrasse 70, 3013 Bern

Vorprojekt

Ansicht Ost
Format: A3 (420x297 mm) M.1:200

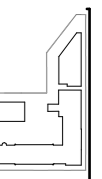
PlanNr. 0200.08/6

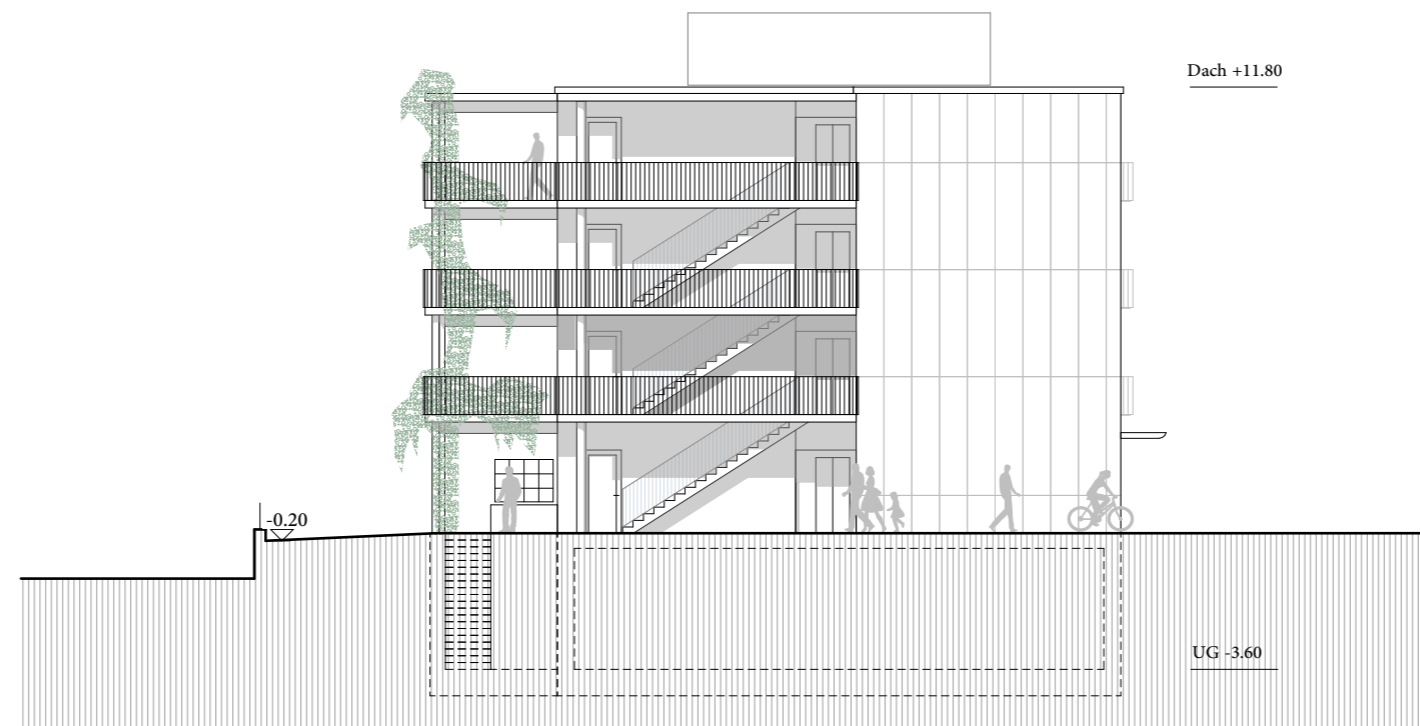
Datum: 27.09.22 Datum Rev.: 21.12.22

Gezeichnet: shu

ARGE verve:mlzd
p.A. :mlzd Alleestrasse 25 CH-2503 Biel/Bienne mail@vervemlzd.ch

VERVE:mlzd
ARCHITECTEN





Dach +11.80

-0.20

UG -3.60

1:200 2 4 10m

±0.00 = 560.20 m ü.M.

fvb

Feuerwehr Viktoria Bern
Viktoriastrasse 70, 3013 Bern

Vorprojekt

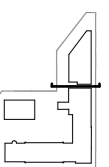
Ansicht Süd
Format: A3 (420x297 mm) M.1:200

PlanNr. 0200.09/6

Datum: 27.09.22 Datum Rev.: 21.12.22

Gezeichnet: shu

ARGE verve:mlzd
p.A. :mlzd Alleestrasse 25 CH-2503 Biel/Bienne mail@vervemlzd.ch



VERVE:mlzd
ARCHITECTEN



1:200 2 4 10m

±0.00 = 560.20 m ü.M.

fvb

Feuerwehr Viktoria Bern
Viktoriastrasse 70, 3013 Bern

Vorprojekt

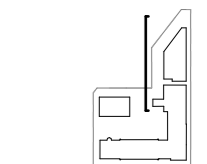
Ansicht West
Format: A3 (420x297 mm) M.1:200

PlanNr. 0200.10/6

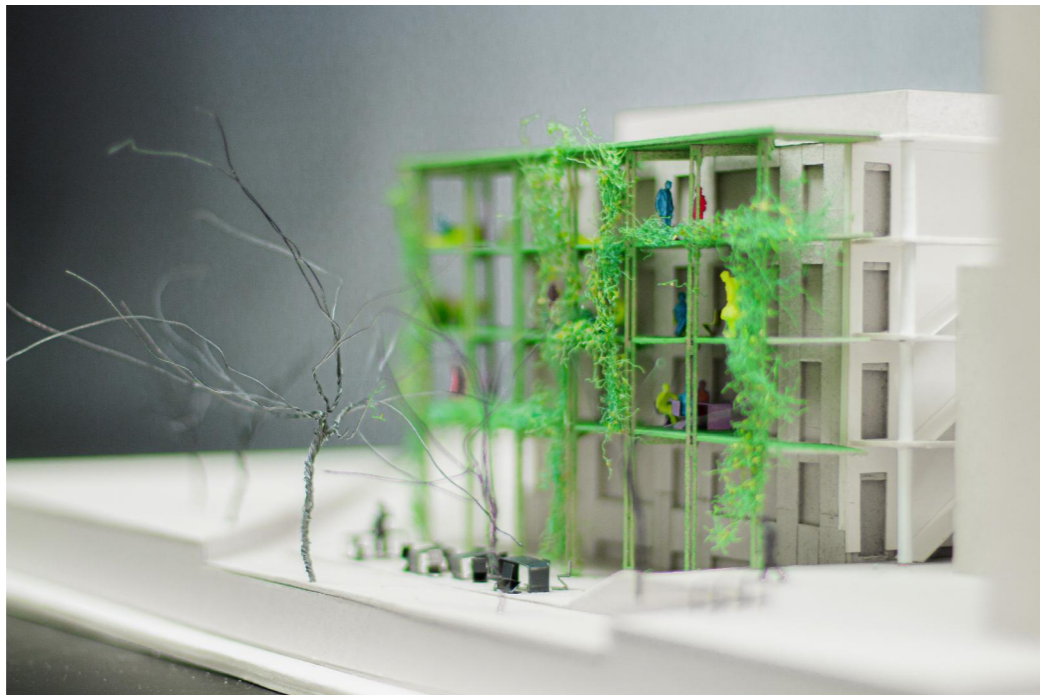
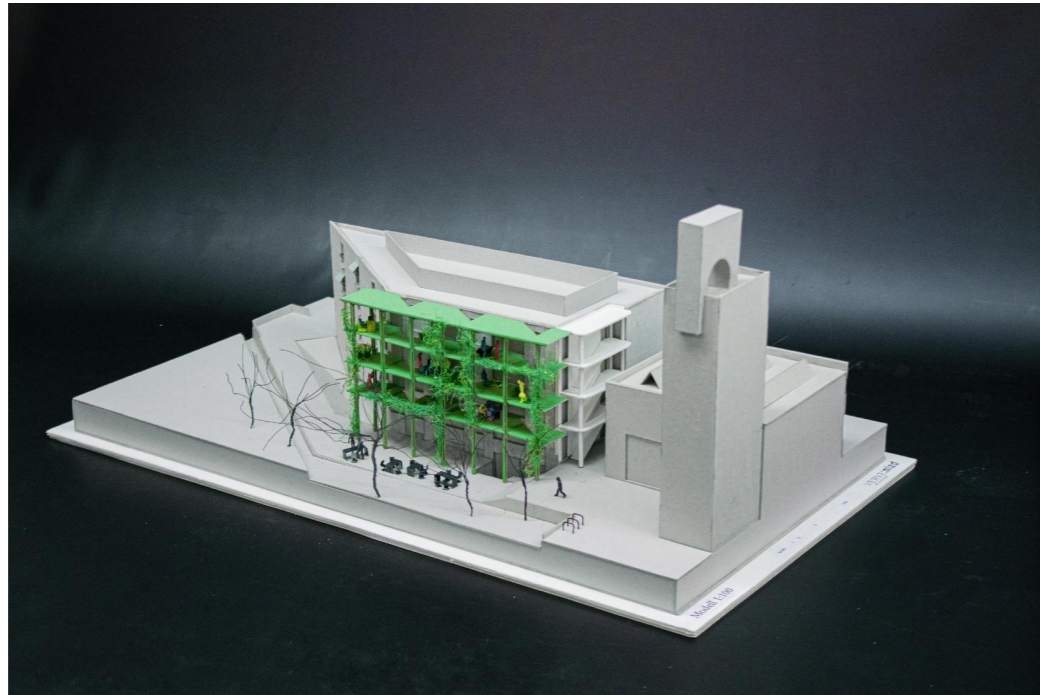
Datum: 27.09.22 Datum Rev.: 21.12.22

Gezeichnet: shu

ARGE verve:mlzd
p.A. :mlzd Alleestrasse 25 CH-2503 Biel/Bienne mail@vervemlzd.ch

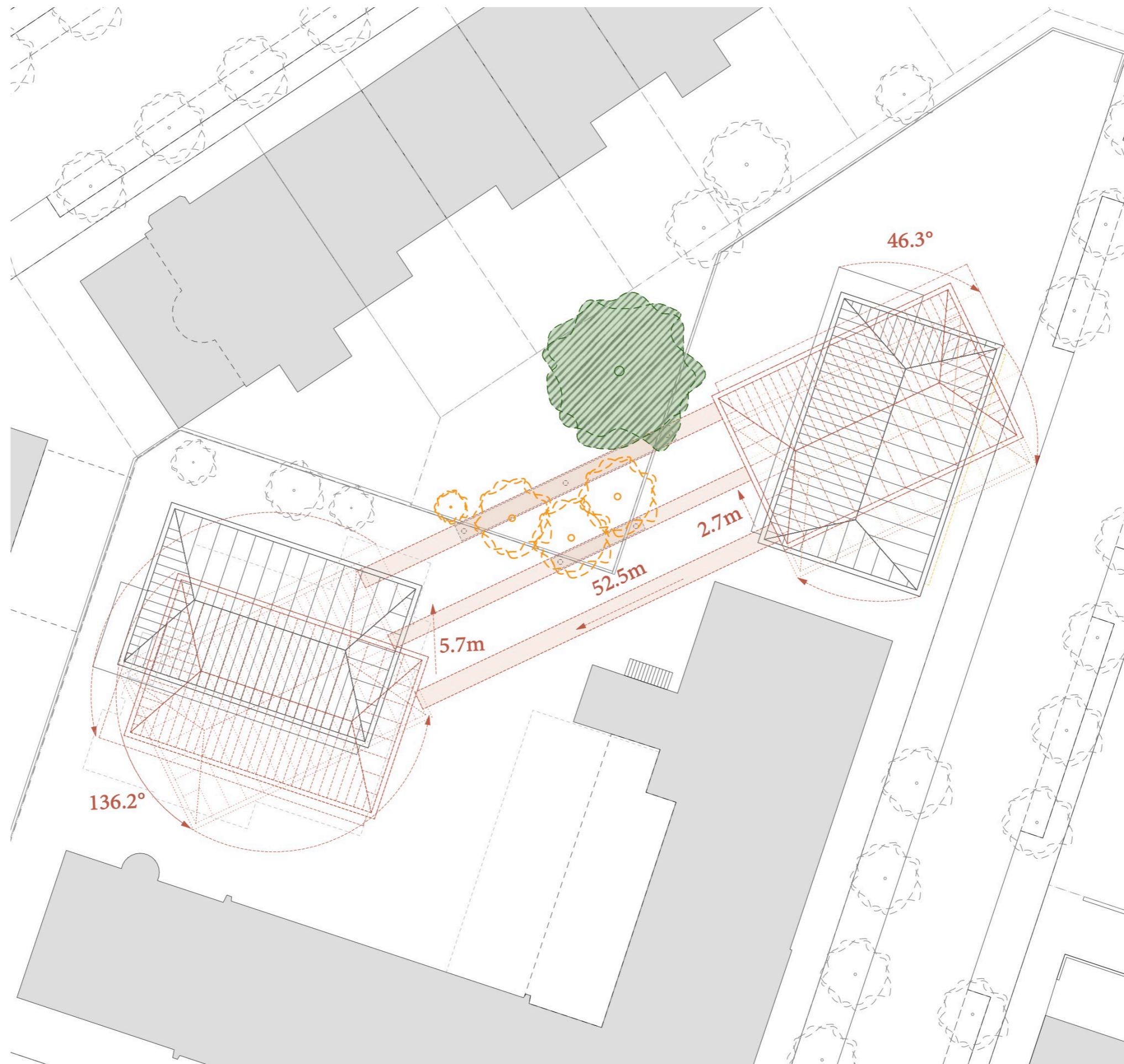


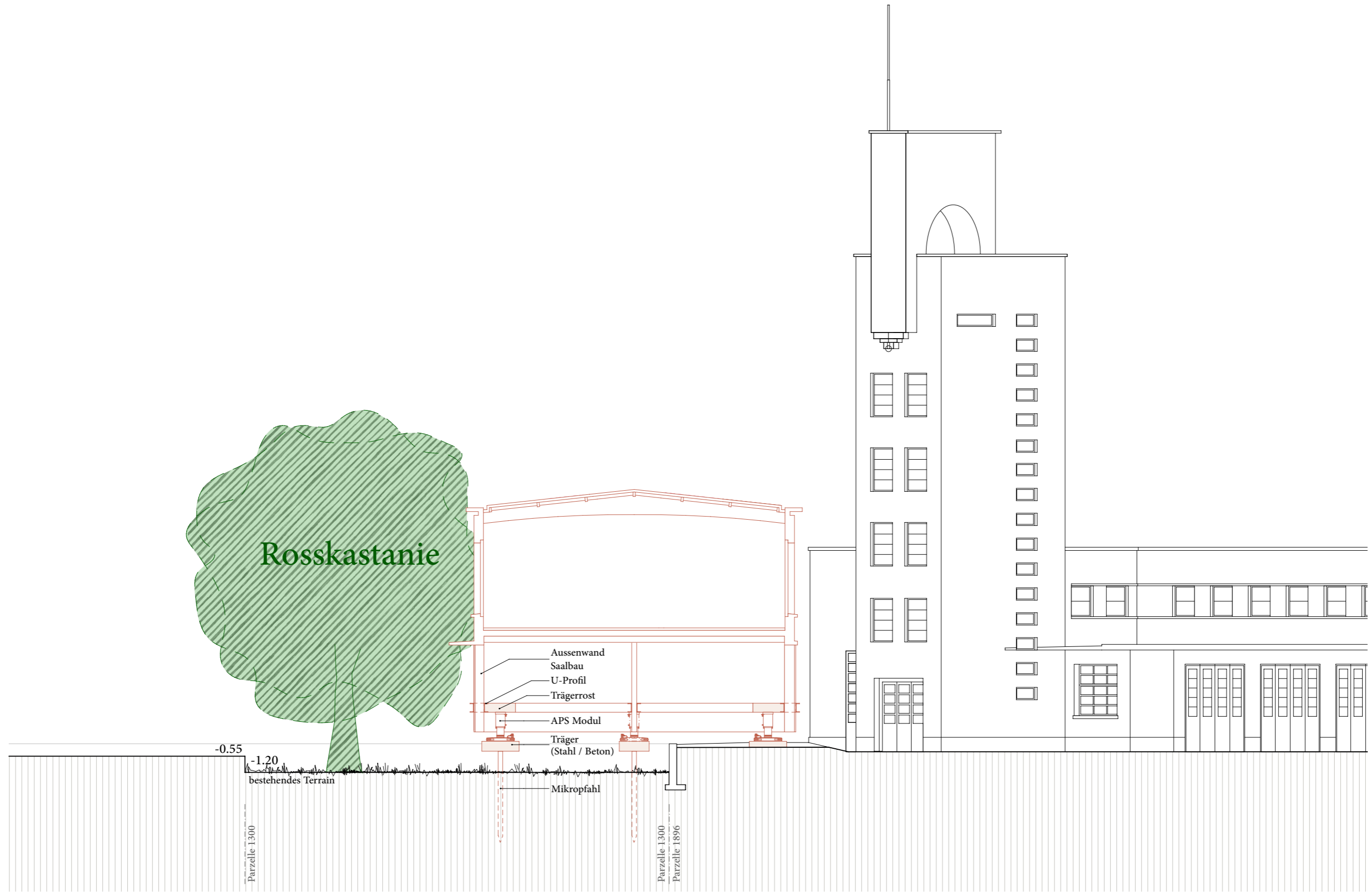
VERVE:mlzd
ARCHITECTEN

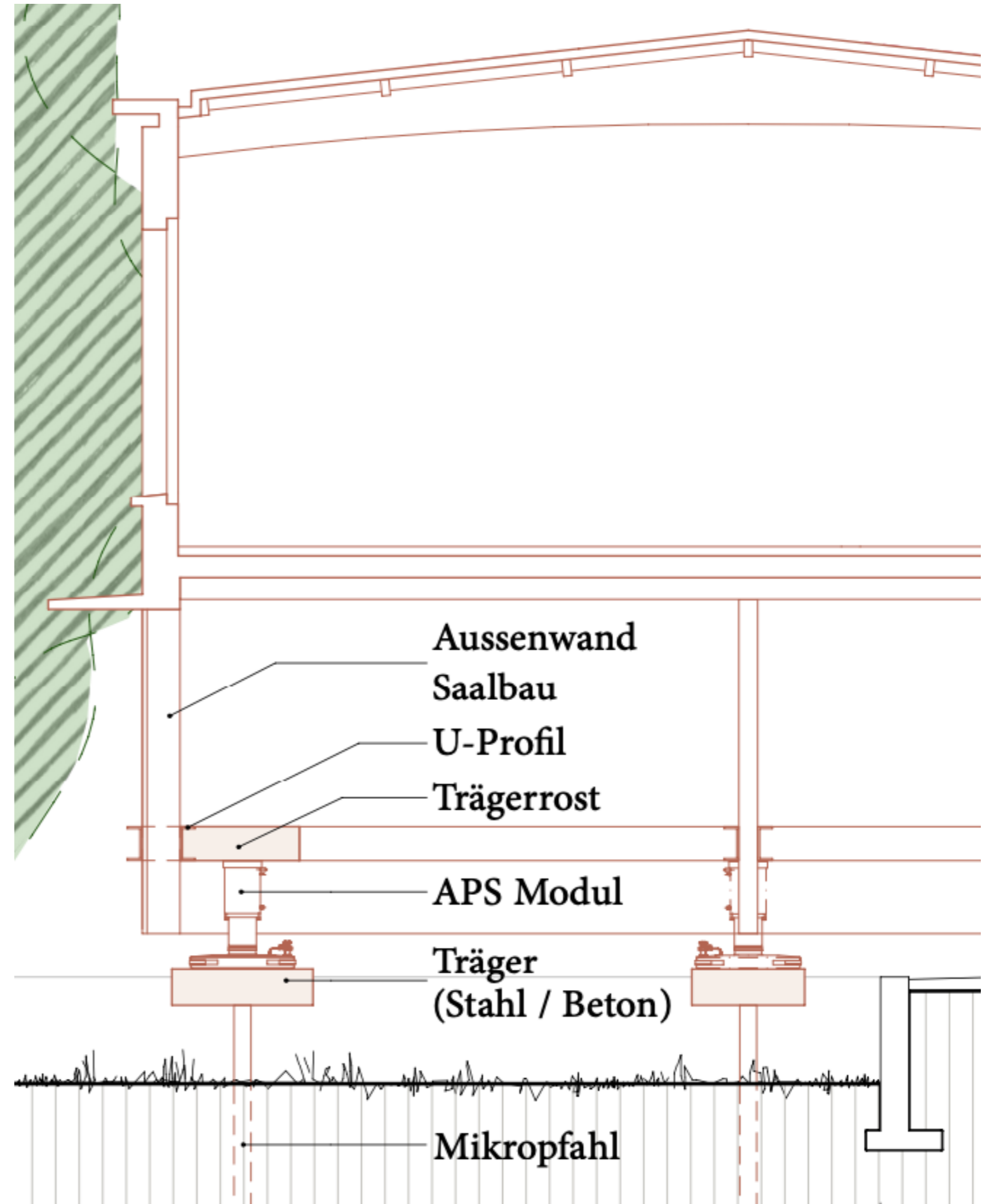
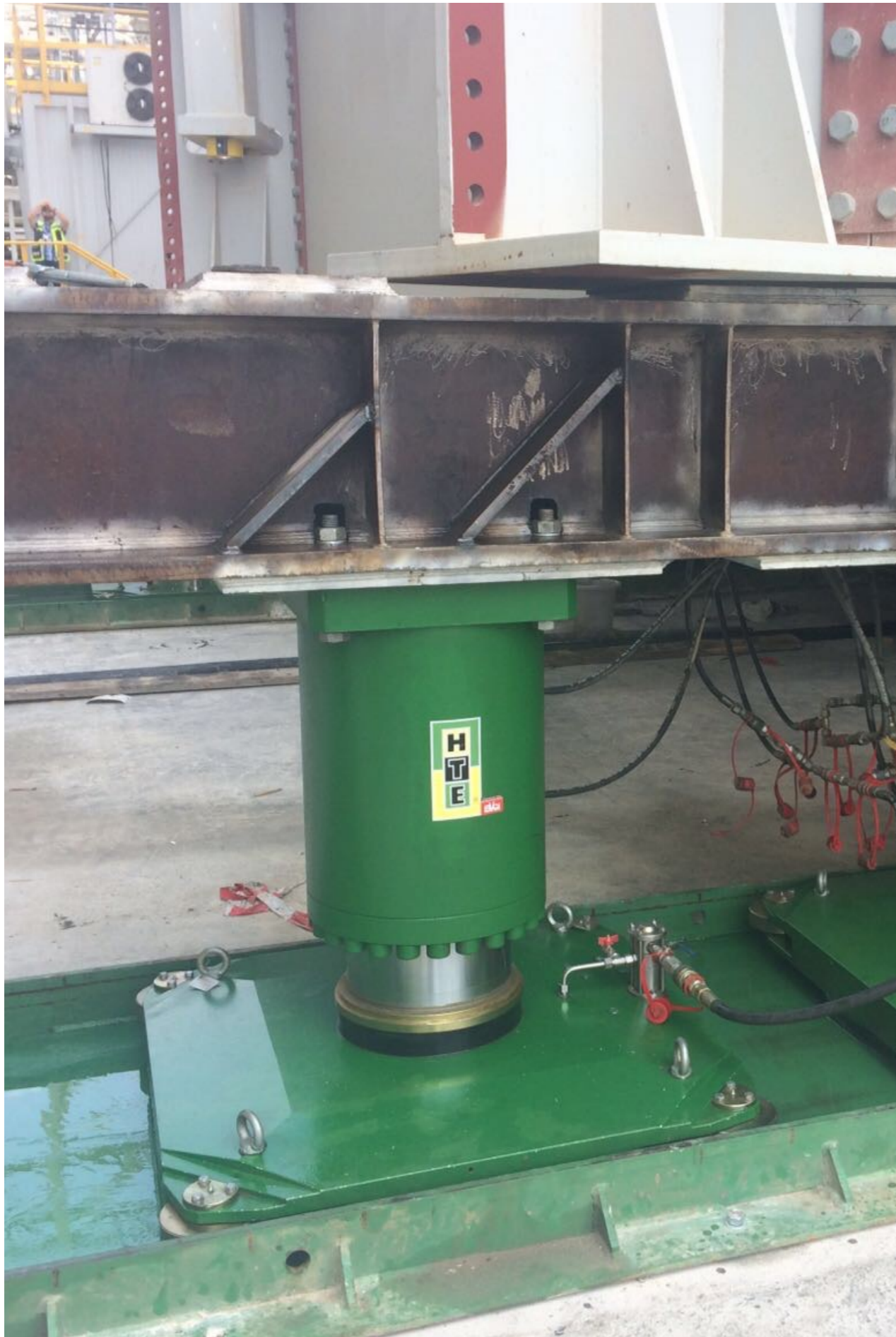


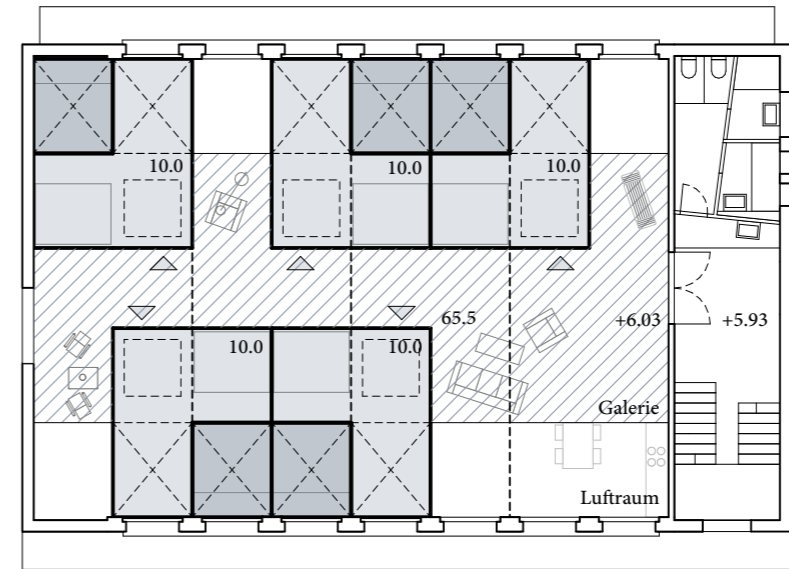
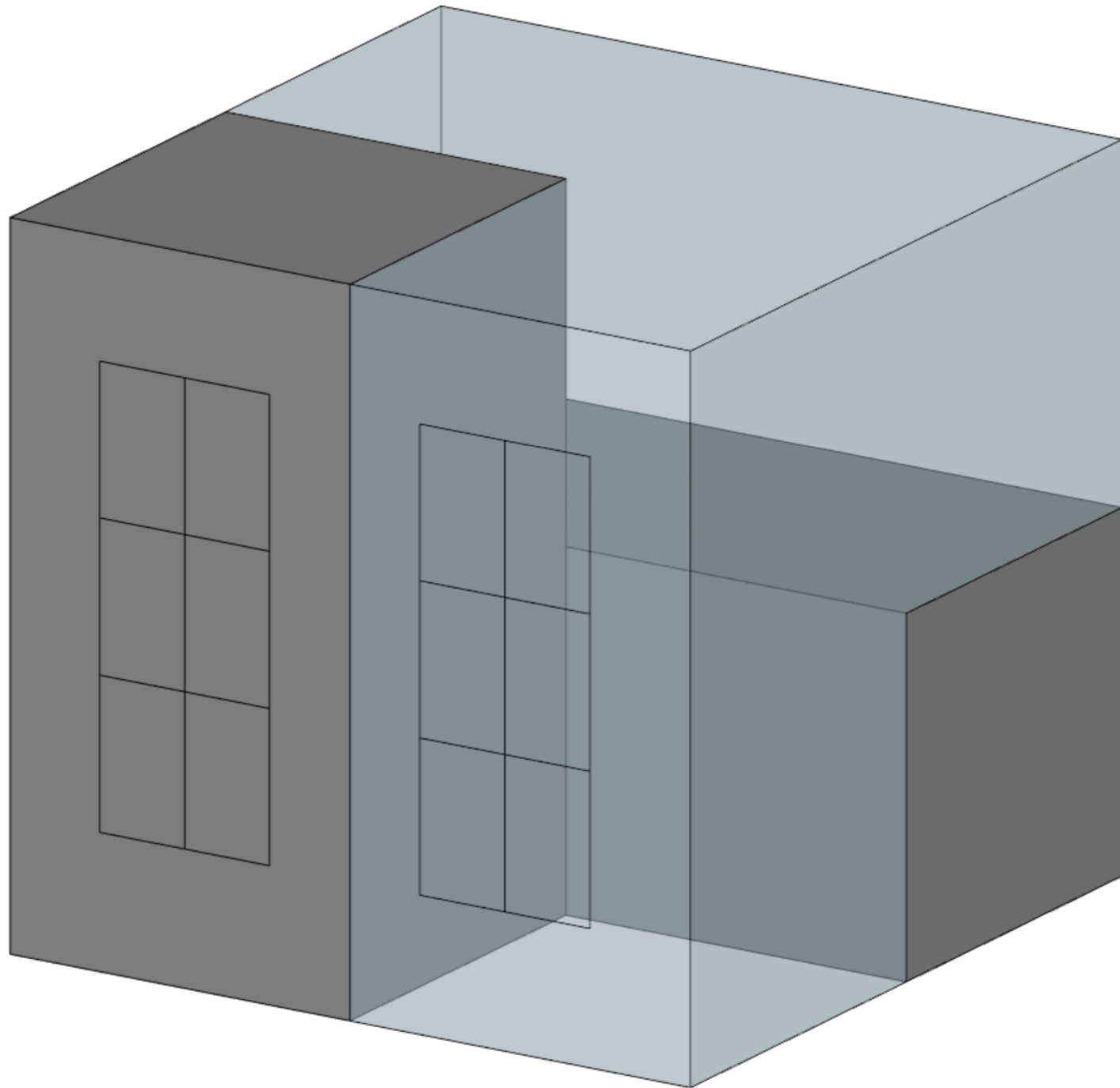
Fotos Modell Vorprojekt Albert 1:100



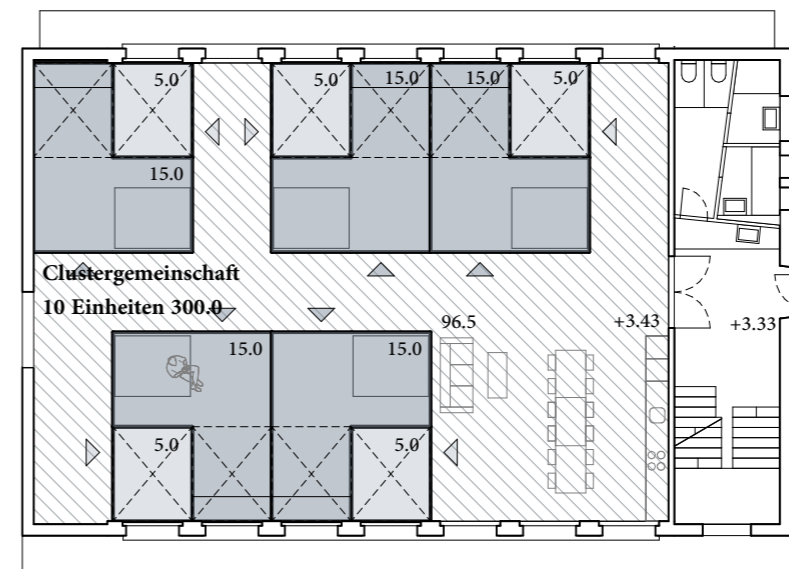








Grundriss 1. Obergeschoss Oberes Niveau



Grundriss 1. Obergeschoss Unteres Niveau

1:200 | 2 | 4 | 10m

±0.00 = 560.20 m ü.M.

fvb

Feuerwehr Viktoria Bern
Viktoriastrasse 70, 3013 Bern

Vorprojekt

Grundrisspläne Saalbau
Format: A3 (420x297 mm) M.1:200

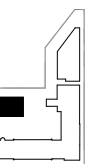
PlanNr. 0200.15/3

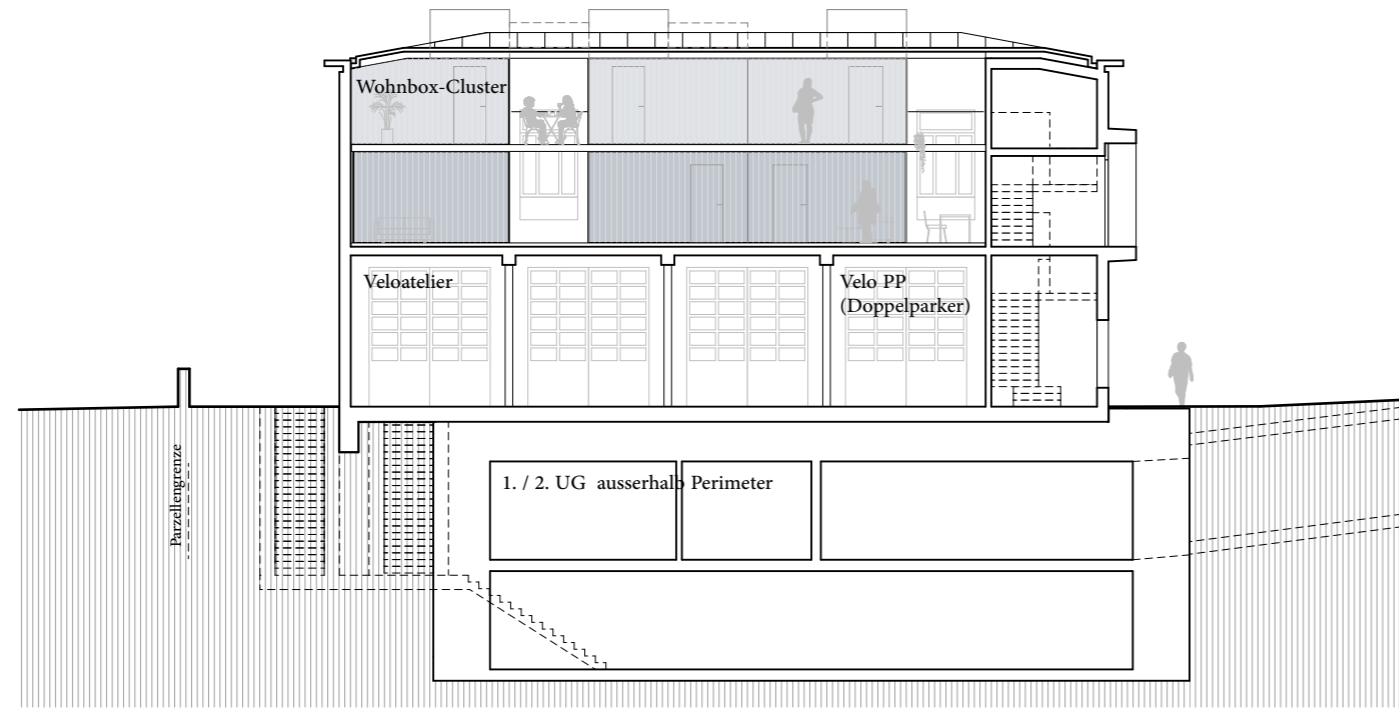
Datum: 11.11.22 Datum Rev.: 21.12.22

Gezeichnet: shu

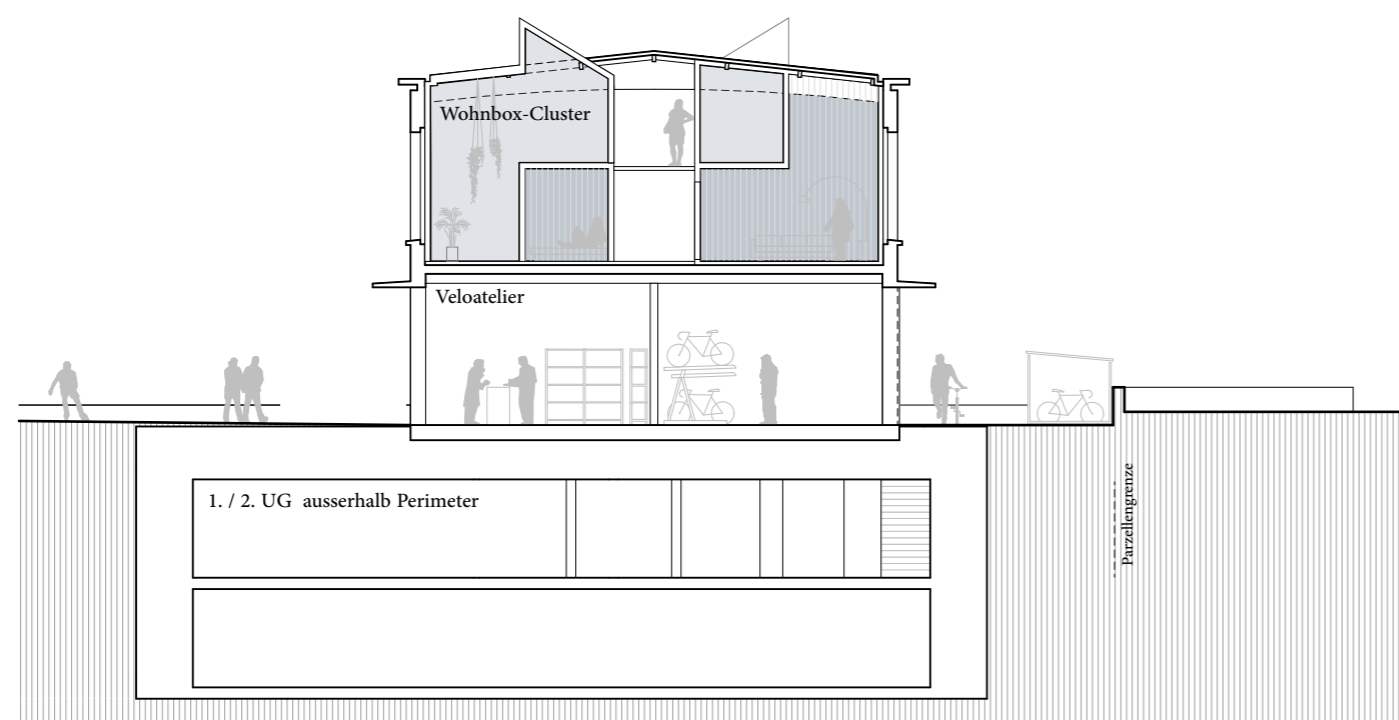
ARGE verve:mlzd
p.A. :mlzd Alleestrasse 25 CH-2503 Biel/Bienne mail@verveumlzd.ch

VERVE:mlzd
ARCHITECTEN





Schnitt C-C



Schnitt D-D

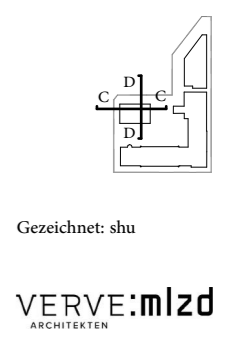
1:200 | 2 | 4 | 10m
 ±0.00 = 560.20 m ü.M.

fvb **Feuerwehr Viktoria Bern**
 Viktoriastrasse 70, 3013 Bern

Vorprojekt **Schnittpläne Saalbau**
 Format: A3 (420x297 mm) M.1:200

PlanNr. 0200.16/2 Datum: 11.11.22 Datum Rev.: 21.11.22 Gezeichnet: shu

ARGE verve:mlzd
 p.A. :mlzd Alleestrasse 25 CH-2503 Biel/Bienne mail@vervemlzd.ch



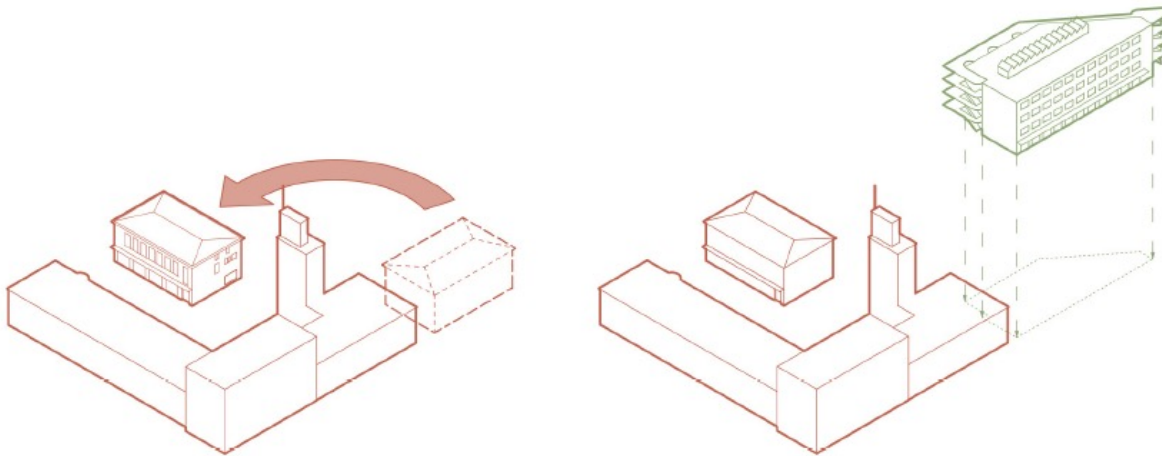


Fotos Modell Vorprojekt Saalbau 1:50

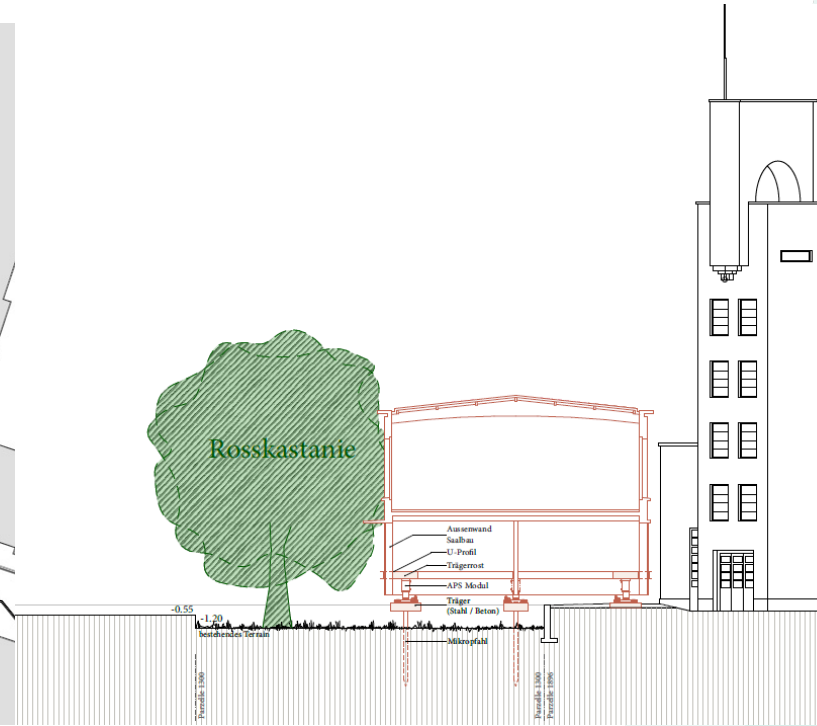
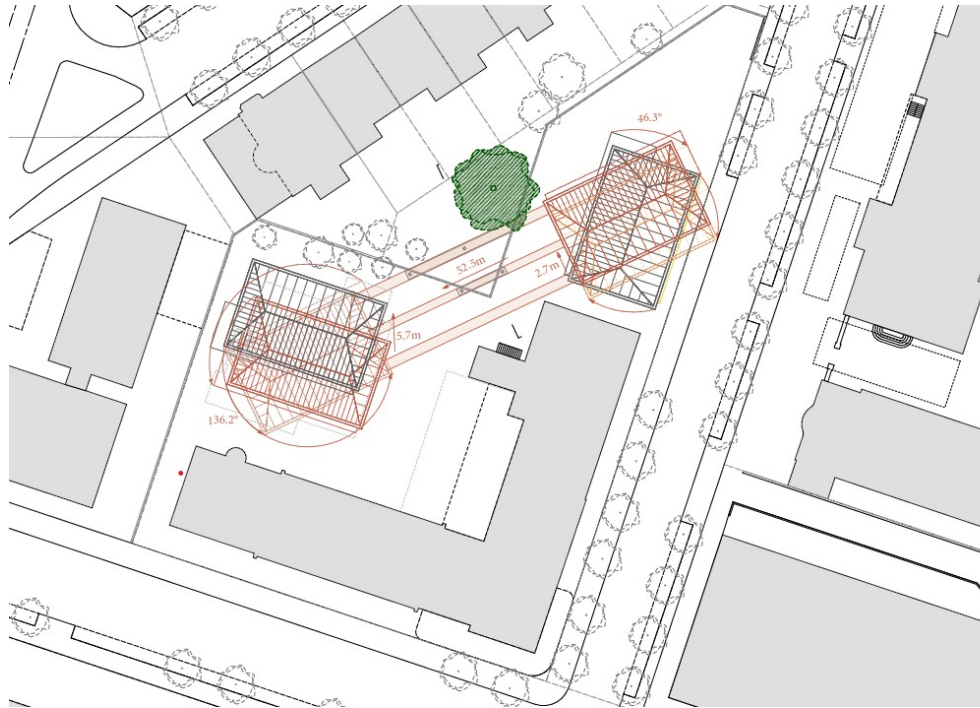
Nebenschauplätze

- Nachhaltigkeit in Zusammenhang mit dem Gebäude Verschieben
- CO2 Bilanz

Fachplanerteam: Firma SUMAMI



Gebäude Verschieben



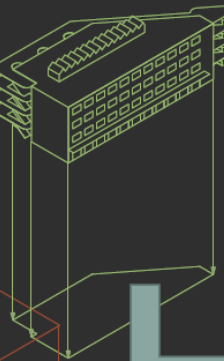
CO₂ Bilanz Berechnungen

Wiederverwendung im Projekt

1. Vermittlung und
Wiederverwendung Hofgebäude

2. Wiederverwendung der
bestehenden Bausubstanz

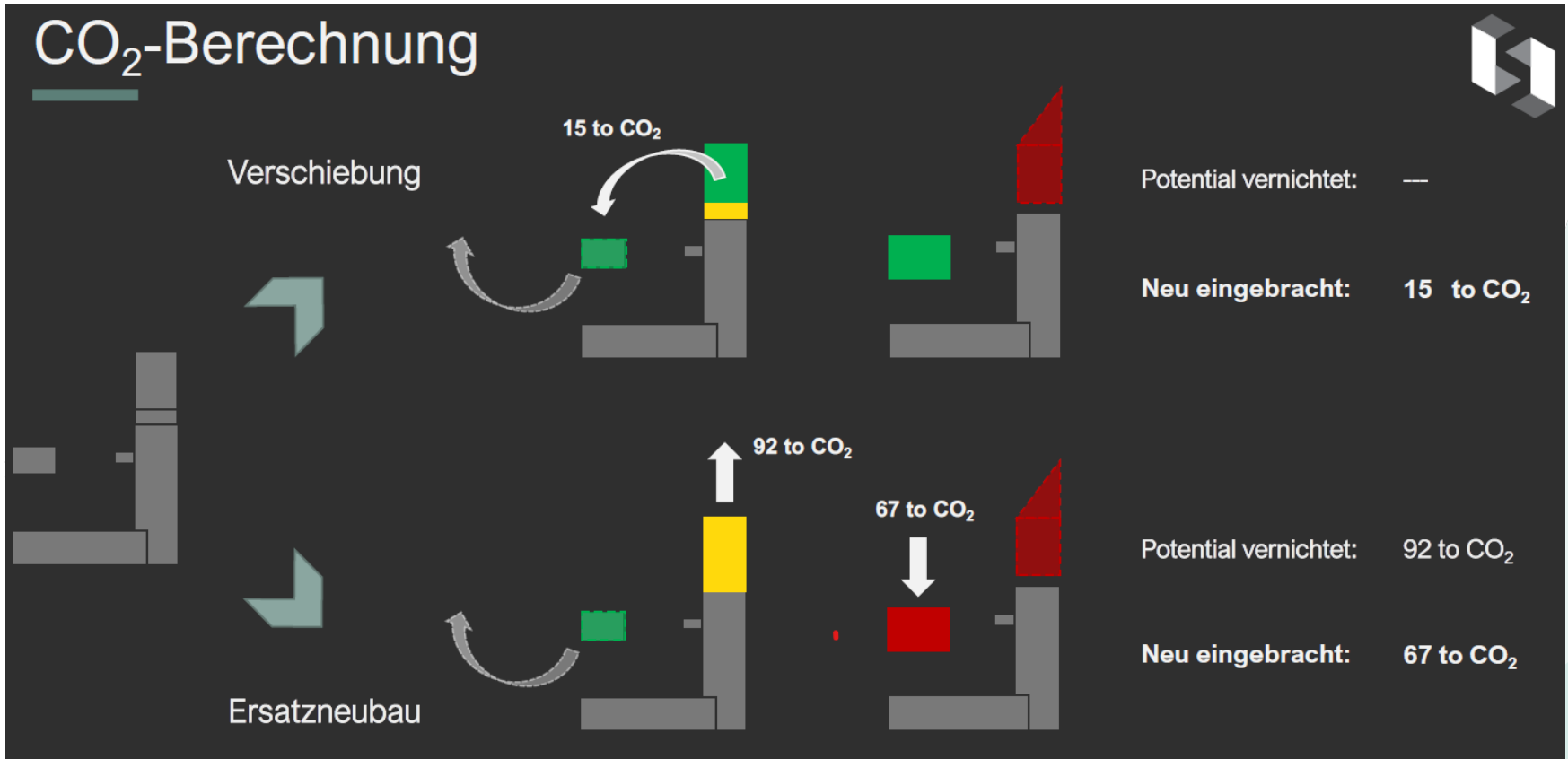
3. Wiederverwendung von
Bauteilen beim Neubau



4. Zukünftige Wiederverwendung
von Bauteilen beim Rückbau

Auszug aus der Präsentation von SUMAMI, 13.2.2023

CO₂ Bilanz



Auszug aus der Präsentation von SUMAMI, 13.2.2023

CO₂ Bilanz

Gegenüberstellung und Fazit



	Verschiebung Viktoria	Ersatzneubau Viktoria	
Potential erhalten:	92 to CO ₂	—	
Potential vernichtet:	—	92 to CO ₂	
Neu eingebracht:	15 to CO ₂	67 to CO ₂	+350%

Mit der Verschiebung des Saalbaus wird das vorhandene Potential genutzt und die CO₂-Emission gegenüber einem Neubau in Holzständerkonstruktion um das 3.5-fache reduziert (15t anstatt 67t)

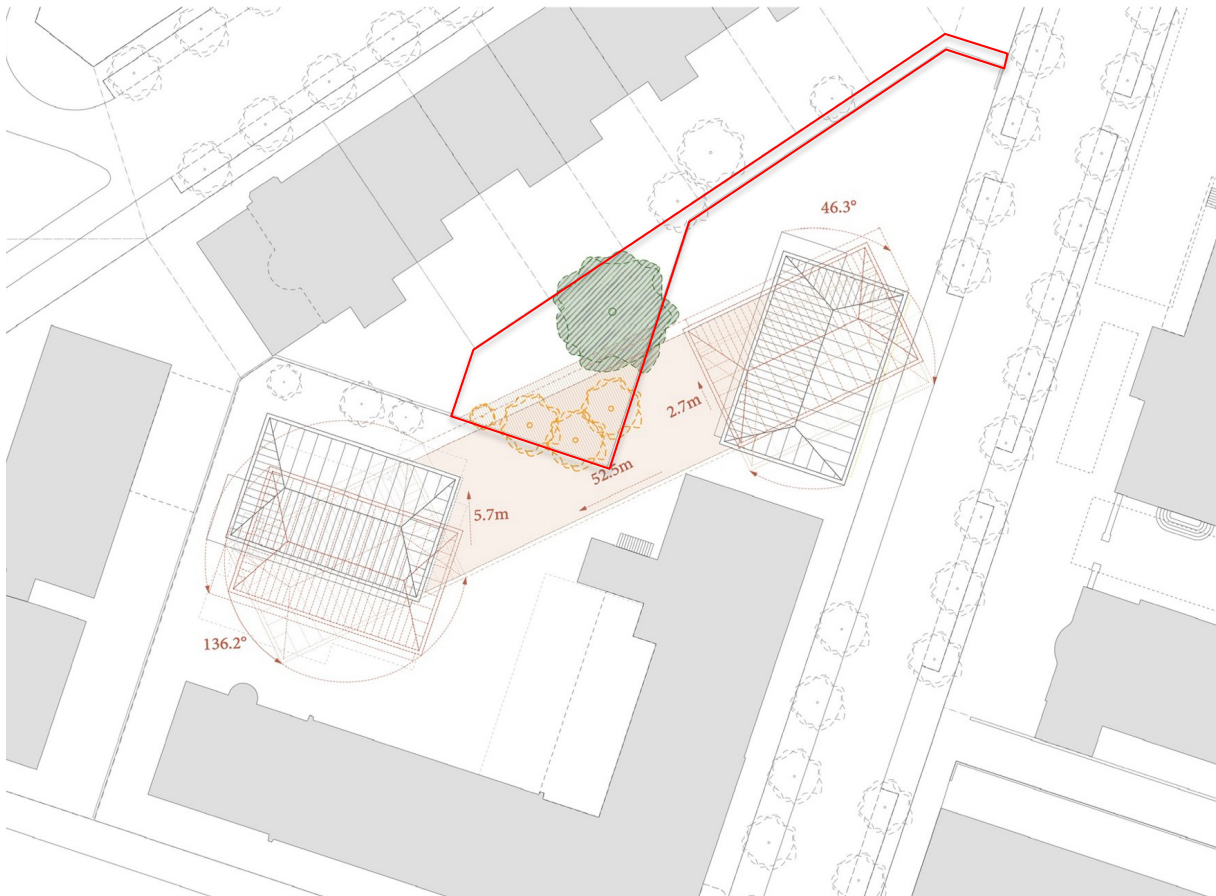
Auszug aus der Präsentation von SUMAMI, 13.2.2023

Nebenschauplätze

Nachbarschaft

Einstimmiges JA! am 23.Juni erhalten.

Wir freuen uns sehr über diesen Entscheid!



Nebenschauplätze

Tagesbetreuung

Produktionsküche JA / NEIN ?

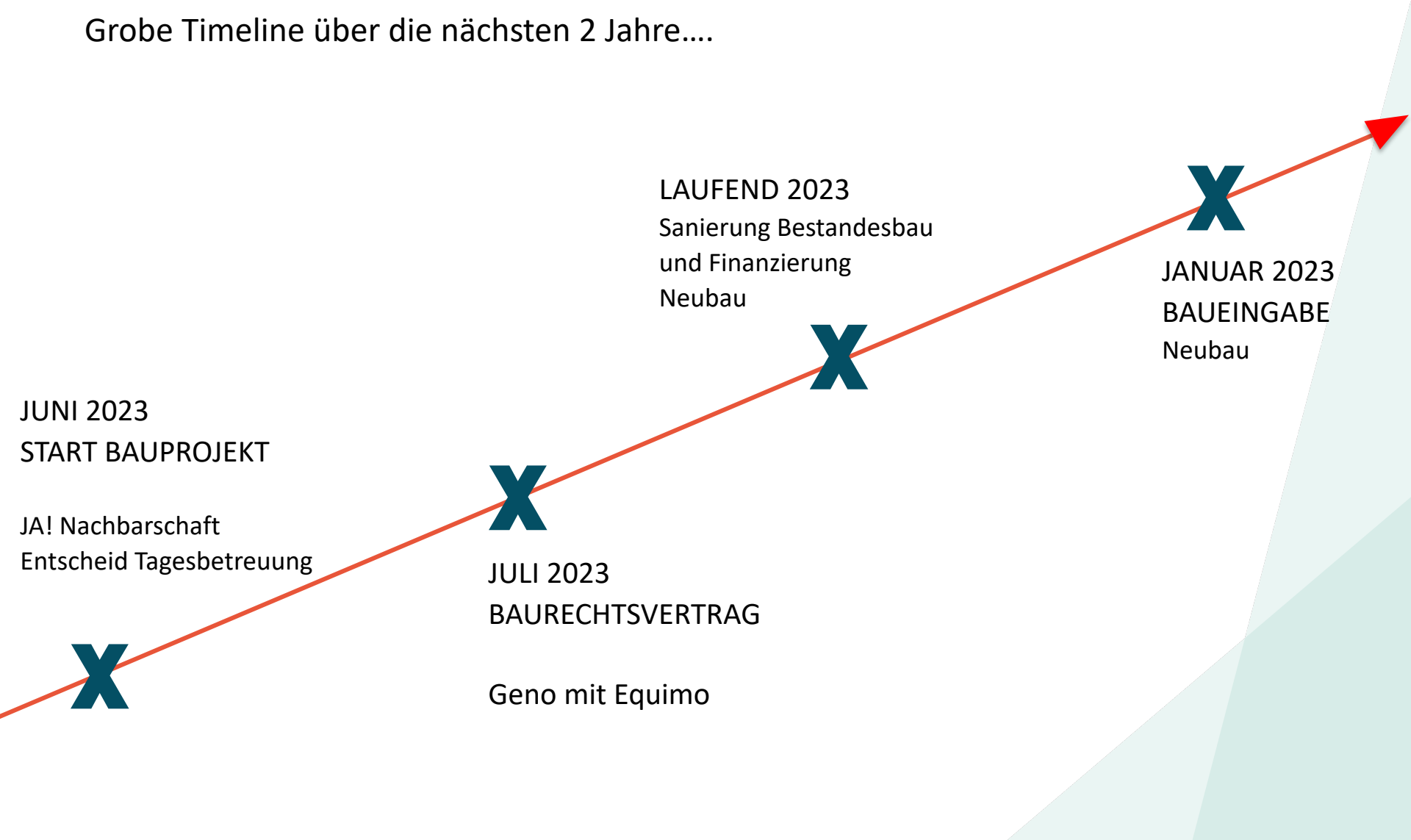
Politischer Entscheid bezüglich der Küchenbetriebslogistik in den Tagesbetreuungsstätten der Stadt Bern ausständig.

Vorprojekt Planung mit Produktionsküche
Bauprojekt Planung ohne Produktionsküche



Wie geht es weiter?

Grobe Timeline über die nächsten 2 Jahre....



Fragen?

Vielen Dank für Ihre Aufmerksamkeit....

